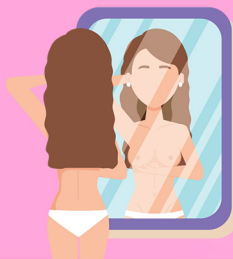


การคัดกรอง มะเร็งเต้านม

ปัจจุบันมีข้อมูลเชิงประจักษ์ที่ทั่วโลกยอมรับว่า
มะเร็งเต้านมสามารถตรวจคัดกรองได้
ประเทศไทยจึงมีนโยบายสนับสนุนให้ผู้หญิงไทย
ทุกคนได้รับการตรวจคัดกรอง

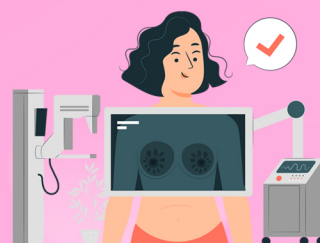
วิธีการตรวจคัดกรองมะเร็งเต้านม



การตรวจเต้านมด้วยตนเอง
(Breast Self Examination: BSE)



การตรวจเต้านมโดยแพทย์
หรือบุคลากรทางการแพทย์ที่ได้รับการฝึกอบรม
(Clinical Breast Examination: CBE)



การตรวจแมมโมแกรม

การคัดกรองแล้วแต่โอกาส
(Opportunistic Screening)

ปี 2566

ผลักดันชุดสิทธิประโยชน์ "โครงการตรวจยีน BRCA1/BRCA2 ในกลุ่มผู้ป่วยมะเร็งเต้านมที่มีความเสี่ยงสูงและญาติสายตรงที่มีประวัติครอบครัวตรวจพบยีนกลายพันธุ์"

กลุ่มเป้าหมาย

1. ผู้ป่วยมะเร็งเต้านมที่มีความเสี่ยงสูง ได้แก่
 - 1.1 ผู้ป่วยมะเร็งเต้านมอายุไม่เกิน 45 ปี
 - 1.2 ผู้ป่วยมะเร็งเต้านมอายุ 46-50 ปี ร่วมกับข้อใดข้อหนึ่ง คือมีประวัติมะเร็งเต้านมซ้ำหลายครั้ง หรือมีประวัติครอบครัวสายตรงอย่างน้อย 1 คนเป็นมะเร็งเต้านม รังไข่ ตับอ่อน ต่อมลูกหมาก
 - 1.3 ผู้ป่วยมะเร็งเต้านมมีอายุมากกว่าหรือเท่ากับ 51 ปี ร่วมกับข้อใดข้อหนึ่ง คือมีประวัติครอบครัวสายตรงอย่างน้อย 1 คนที่เป็น (มะเร็งเต้านมอายุไม่เกิน 50 ปี/มะเร็งเต้านมในผู้ชาย/มะเร็งรังไข่/มะเร็งตับอ่อน/มะเร็งต่อมลูกหมาก) หรือมีประวัติผู้ป่วยในครอบครัวอย่างน้อย 3 คนที่เป็นมะเร็งเต้านม หรือมีประวัติครอบครัวสายตรงอย่างน้อย 2 คนที่เป็นมะเร็งเต้านม/มะเร็งต่อมลูกหมาก
 - 1.4 ผู้ป่วยมะเร็งเต้านมทุกช่วงอายุที่มีข้อใดข้อหนึ่ง คือ เป็นมะเร็งเต้านมแบบ triple negative หรือเป็นมะเร็งเต้านมในผู้ชาย
2. ญาติสายตรง ได้แก่ บิดา มารดา พี่น้อง บุตร ของผู้ป่วยมะเร็งเต้านม ที่ตรวจพบความผิดปกติของยีน