



การคัดกรองมะเร็งตับ

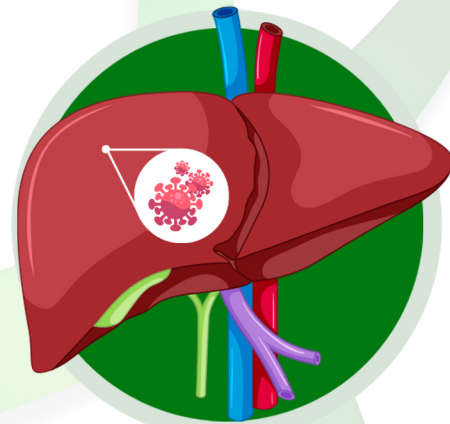
ปัจจุบันการตรวจคัดกรองโรคไวรัสตับอักเสบ บี และ ซี ได้รับการบรรจุเป็นชุดสิทธิประโยชน์ ประชาชนทุกคนที่เกิดก่อน พ.ศ. 2535 จะได้รับการตรวจคัดกรองไวรัสตับอักเสบ บี ด้วย HBsAg และตรวจคัดกรองไวรัสตับอักเสบ ซี ด้วย Anti-HCV **จำนวน 1 ครั้งตลอดช่วงชีวิต** ณ สถานพยาบาล ที่เข้าร่วมโครงการ



ตรวจไวรัสตับอักเสบ ซี
ซ้ำทุก 1 ปี

กลุ่มเสี่ยง 5 กลุ่ม

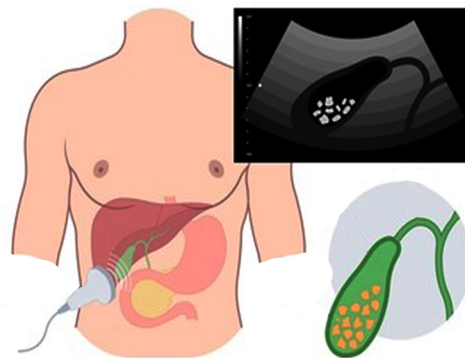
- » ผู้ติดเชื้อเอชไอวี
- » ผู้ใช้ยาเสพติดด้วยวิธีฉีด
- » ชายมีเพศสัมพันธ์กับชาย
- » บุคลากรสาธารณสุข
- » ผู้ต้องขัง



การคัดกรองมะเร็งท่อน้ำดี

ปัจจุบันการคัดกรองมะเร็งท่อน้ำดีในระดับประชากร (Organized Screening) เพื่อค้นหา มะเร็งท่อน้ำดีระยะแรกเริ่มนั้นยังไม่มีวิธีใดที่ดีที่สุด อย่างไรก็ตามมีคำแนะนำว่าผู้ที่มีความเสี่ยงสูง ควรได้รับการตรวจคัดกรองซึ่งมีหลายวิธี เช่น

» การตรวจคัดกรองด้วยเครื่องอัลตราซาวด์



» การตรวจด้วยการตรวจปัสสาวะชุดตรวจพยาธิใบไม้ตับสำเร็จรูปชนิดเร็ว (OV-Rapid Diagnosis Test : OV-RDT)

- 1 ตัวอย่างปัสสาวะ
- 2 หยดปัสสาวะลงในแบบทดสอบ
- 3 รอการแสดงผล 10-15 นาที

การแปลผล



C = control, T = test