

“ที่พร้อม” หมายถึง โรงพยาบาลที่ขึ้นทะเบียนกับ สปสช. เป็นหน่วยบริการในระบบหลักประกันสุขภาพแห่งชาติที่จะได้รับค่าใช้จ่ายจากกองทุนหลักประกันสุขภาพแห่งชาติ กรณีโรคมะเร็งรับบริการที่ไหนก็ได้ที่พร้อม ในปีงบประมาณ 2564 มีดังนี้



โรคมะเร็ง รับบริการที่ไหนก็ได้ที่พร้อม*



- 1 หน่วยบริการรับการส่งต่อทั่วไปที่มีศักยภาพในการให้เคมีบำบัดสำหรับผู้ป่วยโรคมะเร็ง** ซึ่งประกอบด้วย 3 กิจกรรม คือ การส่งการรักษา การผสมยา และการบริหารยาเคมีบำบัด ในรูปแบบใดรูปแบบหนึ่ง หรือการให้ฮอร์โมน Tamoxifen สำหรับผู้ป่วยโรคมะเร็งเต้านม
- 2 หน่วยบริการที่รับการส่งต่อเฉพาะ-ด้านรังสีรักษา** สำหรับผู้ป่วยโรคมะเร็งในระบบหลักประกันสุขภาพแห่งชาติ ตามที่ สปสช. กำหนด
- 3 หน่วยบริการในระบบหลักประกันสุขภาพแห่งชาติ** นอกเหนือจากข้อ 1 และ 2 ที่ให้การรักษาและบริการโรคมะเร็งดังนี้
 - 3.1 การตรวจเพื่อยืนยันการวินิจฉัยโรคมะเร็งโดยครอบคลุมการประเมินระยะของมะเร็ง (Staging) ตามมาตรฐานของโรคมะเร็งแต่ละชนิด ทั้งนี้ ไม่รวมการคัดกรองเบื้องต้น (Screening) หรือการศึกษาวินิจฉัย
 - 3.2 การรักษาภาวะแทรกซ้อนที่เกิดจากโรคมะเร็ง ภาวะแทรกซ้อนจากการรักษา รวมถึงโรคร่วมที่พบในการรักษาโรคมะเร็งในครั้งนั้น
 - 3.3 การตรวจเพื่อติดตามผลการรักษา (Follow up) ภายหลังการรักษาโรคมะเร็ง และโรคร่วมที่พบในการมารับการรักษาโรคมะเร็งในครั้งนั้น



โรคมะเร็งรับบริการที่ไหนก็ได้ที่พร้อม

หมายถึง ประชาชนสิทธิหลักประกันสุขภาพแห่งชาติ (สิทธิบัตรทอง) ที่ได้รับการวินิจฉัยว่าเป็นโรคมะเร็งแล้วสามารถเข้ารับบริการยังหน่วยบริการที่มีศักยภาพในการรักษาโรคมะเร็งในระบบหลักประกันสุขภาพแห่งชาติแห่งใดก็ได้ที่มีความพร้อมในการให้บริการ

ยื่นบัตรประจำตัวประชาชนสามารถการ์ดแสดงตัวตน ใช้สิทธิบัตรทองก่อนรับบริการทุกครั้ง



ในกรณีผู้มีสิทธิบัตรทองที่ยังไม่ได้รับการวินิจฉัยว่าเป็นโรคมะเร็ง แต่มีอาการหรือสงสัยว่าจะเป็นโรคมะเร็งสามารถขอรับคำปรึกษาหรือคัดกรองเบื้องต้นได้ที่หน่วยบริการประจำใกล้บ้านตามระบบปกติ



สอบถามข้อมูลเพิ่มเติมได้ที่ ศูนย์บริการหลักประกันสุขภาพในโรงพยาบาล หรือ สายด่วน สปสช. โทร.1330

สำนักงานหลักประกันสุขภาพแห่งชาติ (สปสช.)

เลขที่ 120 หมู่ 3 ชั้น 2-4 อาคารรัฐประศาสนภักดี (อาคารบี) ศูนย์ราชการเฉลิมพระเกียรติฯ ๘๐ พรรษา ๕ ธันวาคม ๒๕๕๐
ถ.แจ้งวัฒนะ แขวงทุ่งสองห้อง เขตหลักสี่ กทม. 10210
โทร. 02-141-4000 โทรสาร 02-143-9730-1



สายด่วน สปสช.
1330
บริการข้อมูลหลักประกันสุขภาพ

Line Official



Application



Facebook



ยกระดับสิทธิบัตรทอง..เพิ่มความสะดวก

เพิ่มการเข้าถึงคุณภาพมาตรฐานบริการ **สู่หลักประกันสุขภาพยุคใหม่**

ผู้ป่วยสิทธิบัตรทองสามารถรับการรักษาโรคมะเร็ง ตามขั้นตอนดังนี้



1 ผู้ป่วยได้รับการวินิจฉัยทางการแพทย์ว่าเป็น **“โรคมะเร็ง”**

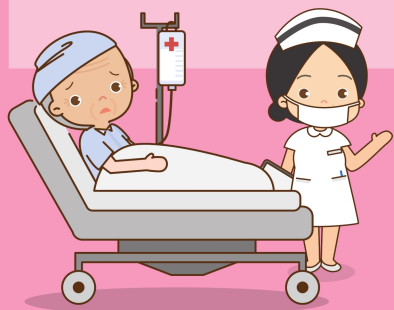
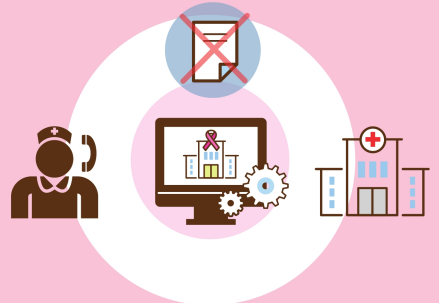


2 แพทย์ผู้รักษาตัดสินใจร่วมกับผู้ป่วยโรคมะเร็ง **“เลือกรับการรักษาที่ดีที่สุด”**



รายชื่อหน่วยบริการที่มีศักยภาพในการรักษาโรคมะเร็ง และมีความพร้อมให้การรักษาที่สำคัญเพื่อควบคุมระยะและการแพร่กระจายของโรคมะเร็งโดยเน้นความสะดวกและบริการใกล้บ้านใกล้ใจ

3 พยาบาลหรือเจ้าหน้าที่ประสานการส่งต่อจะทำหน้าที่อำนวยความสะดวกในการประสานการส่งข้อมูลผู้ป่วยเพื่อไปรับบริการยัง **“หน่วยบริการที่พร้อมให้บริการรักษาโรคมะเร็ง”** โดยไม่ต้องใช้หนังสือส่งต่อ



4 ผู้ป่วยโรคมะเร็งเข้ารับการรักษา ณ **หน่วยบริการเฉพาะด้านโรคมะเร็ง**



รายชื่อหน่วยบริการที่รับส่งต่อ เฉพาะด้านรังสีรักษา สำหรับผู้ป่วยโรคมะเร็ง ในระบบหลักประกันสุขภาพแห่งชาติ

เขต 1 เชียงใหม่ (2)
 SW.มหาสารนครเชียงใหม่
 SW.มะเริงลำปาง

เขต 2 พิษณุโลก (3)
 SW.พุทธชินราช
 SW.มหาวิทยาลัยนเรศวร
 SW.รังสีรักษาพิษณุโลก

เขต 3 นครสวรรค์ (1)
 SW.ศ.สวรรค์ประชารักษ์

เขต 4 สระบุรี (3)
 SW.มะเริงลพบุรี
 SW.มหาชีราลงกรณ
 SW.ธรรมศาสตร์

เขต 5 ราชบุรี (2)
 SW.ศ.ราชบุรี
 SW.ท่าवलอม

เขต 11 สุราษฎร์ธานี (2)
 SW.มะเริงสุราษฎร์ธานี
 SW.มหาสาร
 นครศรีธรรมราช

เขต 13 กรุงเทพฯ (11)
 SW.ศิริราช, SW.จุฬาฯ, SW.รามาริบัติ
 SW.ราชวิถี, สถาบันมะเริงแห่งชาติ,
 SW.ภูมิพลอดุลยเดช, SW.พระมงกุฎเกล้า
 SW.วชิรพยาบาล, SW.จุฬาภรณ์
 SW.ศูนย์มะเริงกรุงเทพฯ, SW.วัดโนสกล

เขต 12 สงขลา (1)
 SW.สงขลานครินทร์

เขต 8 อุดรธานี (2)
 SW.มะเริงอุดรธานี
 SW.ศ.สกลนคร

เขต 7 ขอนแก่น (3)
 SW.ศรีนครินทร์
 SW.ศ.ขอนแก่น
 SW.ศ.ร้อยเอ็ด

เขต 10 อุบลราชธานี (1)
 SW.มะเริงอุบลราชธานี

เขต 9 นครราชสีมา (2)
 SW.มหาสารนครราชสีมา
 SW.ศ.สุรินทร์

เขต 6 ระยอง (3)
 SW.มะเริงชลบุรี
 SW.พระปกเกล้า จันทบุรี
 SW.แคนเซอร์ออลิอันซ์ ศรีราชา
 SW.วิภาวดีรังสิต-ชลบุรี

หน่วยบริการ
ที่รับส่งต่อ
เฉพาะด้านรังสีรักษา
จำนวน
37 แห่ง



หน่วยบริการเคมีบำบัด/ฮอร์โมน
สำหรับผู้ป่วยโรคมะเร็ง

สังกัด	จำนวน
สังกัดโรงเรียนแพทย์	11
สังกัดกรมการแพทย์	9
สังกัดกระทรวงกลาโหม	2
สังกัดกระทรวงสาธารณสุข	10
เอกชน	5
รวม	37

ที่มา: ข้อมูลจากฐานทะเบียนหน่วยบริการเฉพาะด้าน สปช. ณ 1 ก.พ. 2564