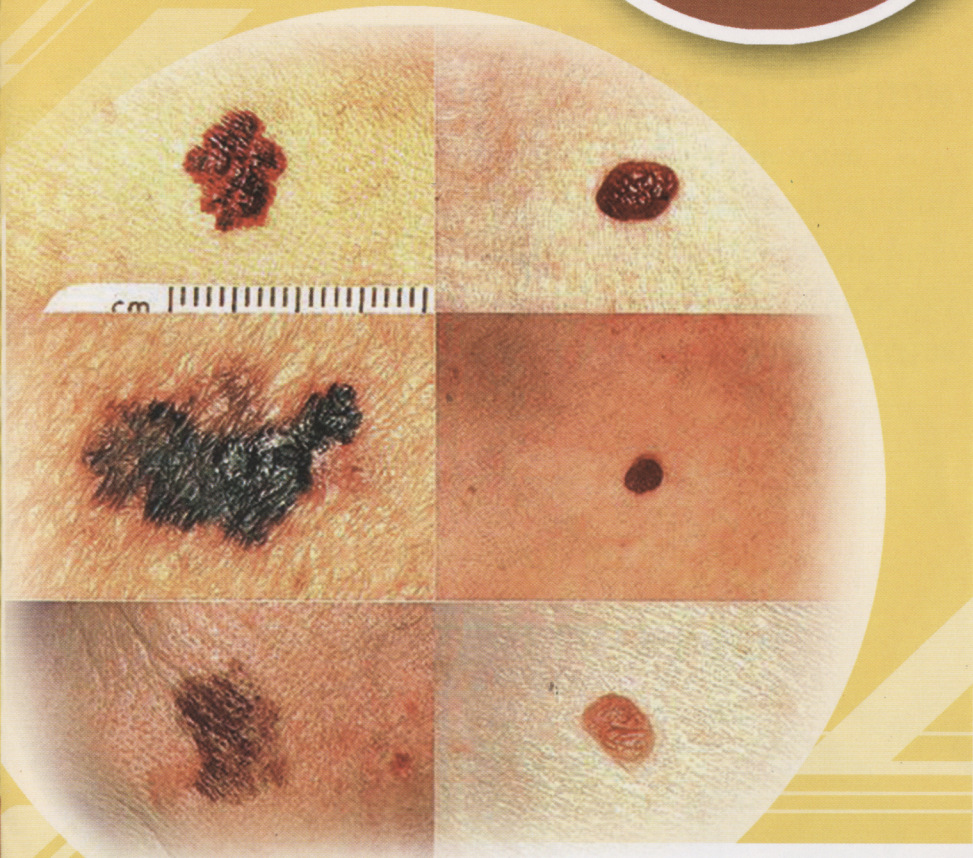


มะเร็ง ผิวหนัง



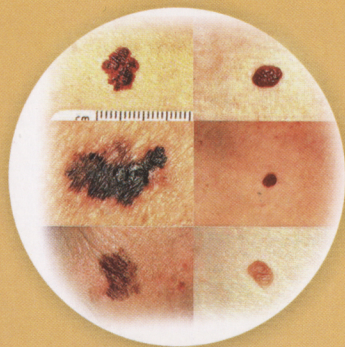
มะเร็งผิวหนัง

สถาบันมะเร็งแห่งชาติ
กรมการแพทย์ กระทรวงสาธารณสุข



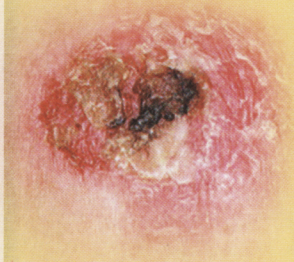
มะเร็งผิวหนัง

มะเร็งผิวหนัง เป็นมะเร็งที่พบได้น้อย ประมาณร้อยละ 5 ของมะเร็งทั้งหมด แต่เกิดได้ในทุกช่วงอายุ ผู้ป่วยส่วนใหญ่อายุมากกว่า 40 ปี และพบในเพศชายมากกว่าเพศหญิง



ตำแหน่งที่พบ

สามารถพบได้ทั่วไปทุกแห่งของผิวหนัง และในบริเวณที่มีเซลล์สร้างสี เช่น จอประสาทตา หรือ เยื่อในโพรงจมูก และลำคอ ซึ่งถ้าเป็นมะเร็งที่เกิดในบริเวณอื่นที่ไม่ใช่ผิวหนัง มักจะเป็นมะเร็งที่ลุกลามได้อย่างรวดเร็ว



ปัจจัยเสี่ยงการเกิดมะเร็งผิวหนัง

- **ประวัติ** มีบุคคลในครอบครัวเป็นมะเร็งผิวหนัง
- **สีผิว** ที่แตกต่างกันจะมีผลต่อการเกิดมะเร็งผิวหนัง ในผู้ป่วยที่มีสีผิวหนังอ่อน และถูกแดดไหม้ได้ง่าย มีโอกาสเป็นมะเร็งผิวหนังมากกว่าผู้ที่มีผิวสีคล้ำ



มะเร็ง ผิวหนัง

- **แสงแดดและแสงอุลตราไวโอเล็ต** พบว่าผิวหนังที่ถูกแสงแดดบ่อย ๆ มีโอกาสเกิดมะเร็งผิวหนังได้ โดยอาจแตกต่างกันไปในแต่ละบุคคล
- **ไฟ**
 - ▶ **ไฟที่ผิดปกติ** คือไฟที่มีขนาดมากกว่า 6 มิลลิเมตรขึ้นไป มีขอบของไฟไม่สม่ำเสมอ บริเวณผิวไม่เรียบ หยาบ หรืออาจมีสีไม่สม่ำเสมอ ไฟเหล่านี้ มีโอกาสที่จะเปลี่ยนไปเป็นมะเร็งได้
 - ▶ **ไฟที่เกิดกับเด็ก** เด็กที่มีไฟมาแต่กำเนิดและขนาดใหญ่มากกว่า 20 เซนติเมตร มีความเสี่ยงสูงมากที่จะเปลี่ยนไปเป็นมะเร็ง
- **กระ** บริเวณหลังอาจกลายเป็นมะเร็งได้
- **แผลเป็น** ที่เกิดจากไฟไหม้ น้ำร้อนลวก อาจกลายเป็นมะเร็งผิวหนังได้
- **การใช้ยากดภูมิคุ้มกัน**

อาการ

ส่วนใหญ่จะพบว่าเป็นไฟที่ผิดปกติ มีขนาดใหญ่ เป็นแผลเรื้อรัง ขอบแผลขรุขระ หรือเป็นก้อน อาจพบเป็นแผลเป็นไฟไหม้ น้ำร้อนลวก แผลที่เป็นนาน ๆ รักษาไม่หายอาจกลายเป็นมะเร็งได้





การวินิจฉัย

ทำได้โดยการตัดชิ้นเนื้อที่สงสัยส่งตรวจทางพยาธิวิทยา

การรักษา

ขึ้นอยู่กับชนิด ขนาด ตำแหน่งของมะเร็ง โดยมากต้องทำการผ่าตัดเอาก้อนมะเร็งออก หรืออาจต้องตัดอวัยวะนั้นออกด้วย เช่น นิ้วมือหรือเท้า บางครั้งอาจจำเป็นต้องตัดต่อมน้ำเหลืองที่มะเร็งจะกระจายไปด้วย หลังจากนั้นอาจต้องให้การรักษาเสริม ด้วยการฉายแสงหรือยาเคมี

การป้องกัน

1. ถ้าจำเป็นต้องอยู่กลางแจ้งบ่อย ๆ หรือนาน ๆ ควรใช้อุปกรณ์ป้องกันเช่น แว่นกันแดด ร่ม หมวก เสื้อแขนยาว เป็นต้น
2. ควรตรวจร่างกายตนเองเป็นประจำ ถ้ามีแผลเรื้อรัง ควรรักษา
3. สังเกตไฝของตนเองถ้ามีการเปลี่ยนแปลงที่ผิดปกติ ควรพบแพทย์เพื่อตัดออก และส่งตรวจทางพยาธิวิทยา
4. สำหรับคนที่มีแผลเป็นไฟไหม้น้ำร้อนลวก ถ้ามีแผลเรื้อรังบนแผลเป็นควรรับตรวจรักษา



สถาบันมะเร็งแห่งชาติ กรมการแพทย์ กระทรวงสาธารณสุข

268/1 ถนนพระราม 6 เขตราชเทวี กรุงเทพฯ 10400

โทร. 0 2354 7025