

มะเร็ง ปอด



สถาบันมะเร็งแห่งชาติ
กรมการแพทย์ กระทรวงสาธารณสุข





มะเร็งปอด พบมากเป็นอันดับ 2
ของมะเร็งทั้งหมดในประเทศไทย
ซึ่งตรวจพบในระยะเริ่มแรกได้ยาก
และมีอัตราการตายสูง

ปัจจัยเสี่ยงที่สำคัญ

1. บุหรี่

- การสูบบุหรี่ เป็นสาเหตุสำคัญที่สุดของการเกิดโรคมะเร็งปอด
- ผู้สูบบุหรี่มีโอกาสเป็นมะเร็งปอดมากกว่าผู้ไม่สูบ 10 เท่า
- ผู้ที่ต้องสูดดมควันบุหรี่ของผู้อื่น เสี่ยงต่อการเป็นโรคมะเร็งปอดด้วย
- ควันบุหรี่มีสารประกอบมากกว่า 4,000 ชนิด และในจำนวนนี้มีประมาณ 60 ชนิด ที่เป็นสารก่อมะเร็ง ตัวกระตุ้น และตัวส่งเสริมให้เกิดมะเร็งปอด ได้แก่ ทาร์ นิโคติน คาร์บอนมอนนอกไซด์ ไฮโดรเจนไซยานายด์ ฟีนอล แอมโมเนีย เบนซิน และฟอร์มาลดีไฮด์ เป็นต้น
- มะเร็งปอดพบมากในภาคเหนือของประเทศไทย ซึ่งนิยมสูบบุหรี่พื้นเมือง ขี้เถ้าหรือยามวน ซึ่งมีปริมาณทาร์และสารก่อมะเร็งอื่น ๆ สูง

2. แอสเบสตอส

เป็นแร่ที่ใช้ในอุตสาหกรรมหลายชนิด เช่น การก่อสร้าง โครงสร้างอาคาร ผ้าเบรค คลัช จนวนกันความร้อน อุตสาหกรรมสิ่งทอ เหมืองแร่

■ ผู้ที่เสี่ยง ได้แก่ ผู้ที่ทำงานในสิ่งแวดล้อมที่มีการใช้แอสเบสตอสเป็นส่วนประกอบ

■ ระยะเวลาตั้งแต่สัมผัสฝุ่นแอสเบสตอสจนเป็นมะเร็งปอด อาจใช้เวลา 15 - 35 ปี

■ ผู้ที่ไม่สูบบุหรี่ แต่ทำงานกับฝุ่นแร่แอสเบสตอส เสี่ยงต่อมะเร็งปอดมากกว่าคนทั่วไป 5 เท่า

■ ผู้ที่สูบบุหรี่ และทำงานกับฝุ่นแร่แอสเบสตอสด้วย จะเสี่ยงต่อมะเร็งปอดมากกว่าคนทั่วไปถึง 90 เท่า

3. เรดอน

เป็นก๊าซกัมมันตรังสี ไม่มีสี ไม่มีกลิ่น ไม่มีรส เกิดจากการสลายตัวของแร่ยูเรเนียมในหินและดิน กระจายอยู่ในอากาศและน้ำใต้ดินในที่ ๆ อากาศไม่ถ่ายเท เช่น ในเหมืองใต้ดิน อาจมีปริมาณมาก ทำให้มีความเสี่ยงต่อการเกิดมะเร็งปอดได้



4. มลภาวะในอากาศ

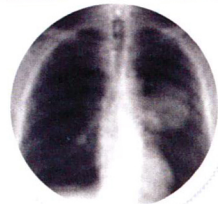
ได้แก่ คาร์บอนมอนอกไซด์ และ โรงงาน อุตสาหกรรม เป็นต้น

อาการ

ระยะเริ่มแรกของโรค ไม่มีอาการใดที่บ่งชี้ได้อย่างชัดเจนว่าเป็นมะเร็งปอด แต่อาจพบอาการไอเรื้อรัง ลักษณะไอแห้งๆ นานกว่าธรรมดา บางครั้งมีเสมหะหรือมีเลือดออกเป็นเพียงสายๆ ติดปนกับเสมหะออกมา น้ำหนักลด เบื่ออาหาร ชีต อ่อนเพลีย ปอดอักเสบ มีไข้ เจ็บหน้าอก ซึ่งอาจทำให้ผู้ป่วยไม่มาพบแพทย์ เพื่อรับการรักษา ทำให้โอกาสในการรักษาหายลดน้อยลง

การวินิจฉัย

1. ถ่ายภาพเอกซเรย์ปอด
2. ตรวจเสมหะที่ไอออกมาเพื่อหาเซลล์มะเร็ง
3. ส่องกล้องตรวจดูภายในหลอดลม
4. ขลิบชิ้นเนื้อจากหลอดลม หรือต่อมน้ำเหลืองบริเวณไหปลาร้า ไปตรวจ เพื่อการวินิจฉัยทางพยาธิวิทยา



มะเร็ง
ปอด

การรักษา

เพื่อพบว่าเป็นโรคมะเร็งปอดแน่นอนแล้ว แพทย์จะเป็นผู้ตัดสินใจว่าผู้ป่วยควรจะได้ได้รับการรักษาแบบใดจึงจะเหมาะสมที่สุด โดยพิจารณาถึงอายุ ภาวะความแข็งแรงของร่างกาย ระยะของโรค ชนิดของมะเร็ง และการยอมรับของผู้ป่วย ซึ่งการรักษาจะประกอบด้วย

- 1 การผ่าตัด
- 2 รังสีรักษา
- 3 เคมีบำบัด
- 4 การรักษาแบบผสมผสานวิธีการดังกล่าวข้างต้น
- 5 การรักษาแบบประคับประคอง

การป้องกัน



- 1 เลิกสูบบุหรี่
- 2 หลีกเลี่ยงการได้รับมลพิษจากสิ่งแวดล้อม
- 3 หลีกเลี่ยงการรับประทานอาหารที่มีไขมันสูง
- 4 รับประทานอาหารผัก ผลไม้ให้มากขึ้น รวมทั้งอาหารที่มีวิตามินซี วิตามินอี และ เซเลเนียม เช่น ข้าวซ้อมมือ รำข้าว
- 5 ออกกำลังกายสม่ำเสมอ



สถาบันมะเร็งแห่งชาติ กรมการแพทย์ กระทรวงสาธารณสุข

268/1 ถนนพระราม 6 เขตราชเทวี กรุงเทพฯ 10400

โทร. 0 2354 7025