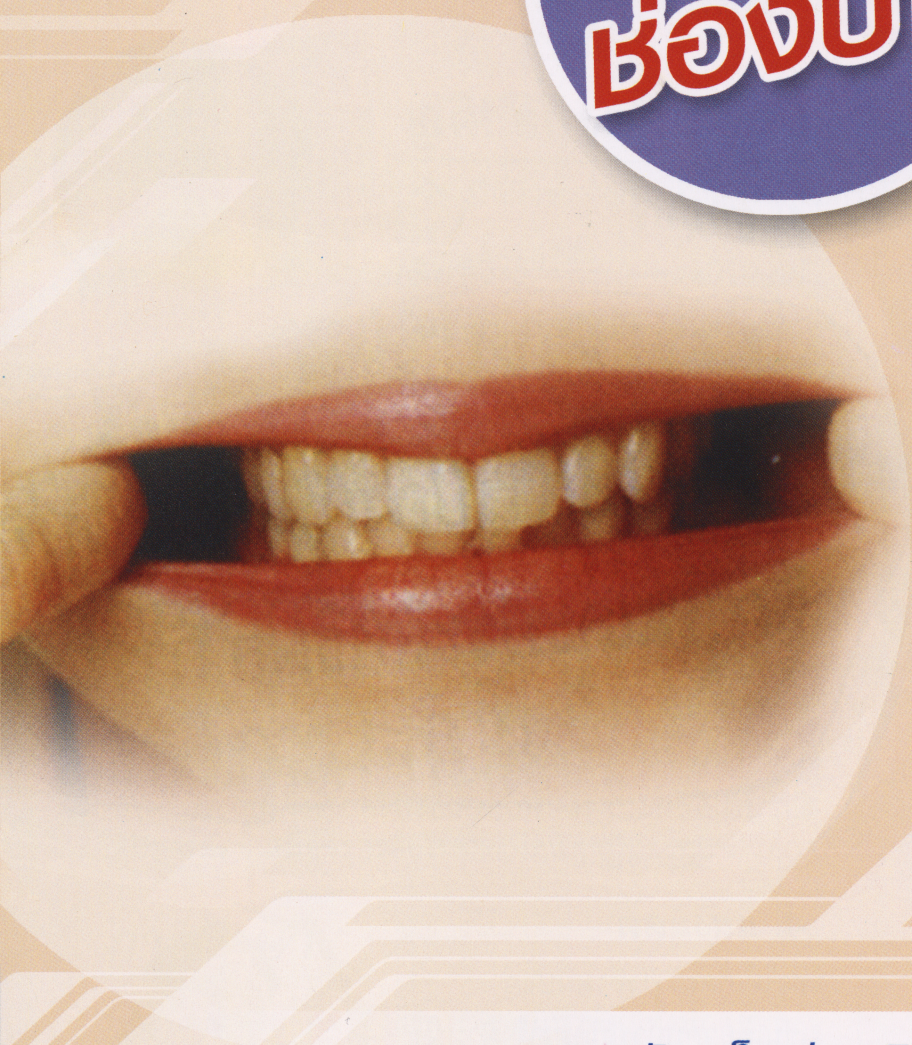


# มะเร็ง ช่องปาก

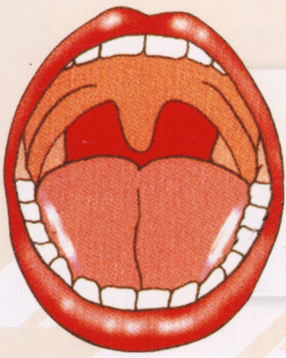


มะเร็งช่องปาก

สถาบันมะเร็งแห่งชาติ  
กรมการแพทย์ กระทรวงสาธารณสุข







**มะเร็งช่องปาก** หมายถึง มะเร็งของ  
ริมฝีปาก ลิ้น กระพุ้งแก้ม เหงือก ฟันปาก  
และเพดานแข็ง

## ปัจจัยเสี่ยงที่สำคัญ

### 1. สูบบุหรี่

ในบุหรี่ยังมีสารก่อมะเร็ง ซึ่งมีการศึกษาชัดเจน  
ว่ามีความสัมพันธ์กับการเกิดมะเร็งช่องปาก



### 2. สุรา

ผู้ที่สูบบุหรี่และดื่มสุราร่วมกันเป็นประจำ  
จะมีโอกาสเป็นมะเร็งช่องปากมากกว่า  
ผู้ที่ไม่สูบบุหรี่และไม่ดื่มสุราถึง 15 เท่า



### 3. หมากพลู

สารก่อมะเร็งในหมาก และปูนที่ใช้เป็นส่วนประกอบ  
ในการเคี้ยวหมาก ทำให้เกิดการระคายเคืองเรื้อรัง  
มีการเปลี่ยนแปลงของเยื่อช่องปาก ซึ่งมีโอกาส  
กลายเป็นมะเร็งได้

### 4. แสงแดด

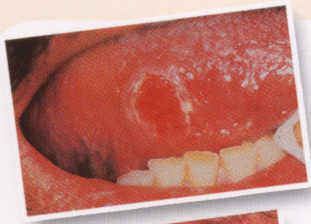
ทำให้เกิดมะเร็งที่ริมฝีปาก  
เช่นเดียวกับการเกิดมะเร็งผิวหนัง





## 5. สุขภาพช่องปากที่ไม่ดี

การมีฟันแหลมคม การใส่ฟันปลอมที่ไม่พอดี ทำให้เกิดการระคายเคือง หรืออาจทำให้เกิดแผลเรื้อรัง และเกิดเป็นมะเร็งในที่สุด



### อาการ

- ❖ เป็นฝ้าขาว หรือ ฝ้าแดง ที่รับการรักษาแล้วไม่ดีขึ้น
- ❖ เป็นตุ่มหรือก้อนที่โตขึ้นเรื่อยๆ
- ❖ เป็นแผลเรื้อรังที่รักษาแล้วไม่หายภายใน 2 สัปดาห์
- ❖ มีฟันโยก ฟันหลุดที่ไม่ได้เกิดจากฟันผุ
- ❖ มีก้อนที่คอ

### การวินิจฉัย

โดยการตัดชิ้นเนื้อจากรอยโรค เพื่อพิสูจน์ทางพยาธิวิทยา

### การรักษา

รักษาโดยการผ่าตัด รังสีรักษา เคมีบำบัด ทั้งนี้การรักษา จะใช้วิธีใดขึ้นอยู่กับความรุนแรงของโรค และสถานะของผู้ป่วย



## การป้องกัน

1. หลีกเลี่ยงปัจจัยเสี่ยง ได้แก่ การสูบบุหรี่ ดื่มสุรา การเคี้ยวหมาก
2. ดูแลสุขภาพช่องปาก ได้แก่ การทำความสะอาดช่องปาก การแปรงฟัน การพบทันตแพทย์เป็นประจำ
3. การตรวจช่องปากด้วยตนเอง โดยการสำรวจบริเวณด้านข้างของลิ้น กระพุ้งแก้ม เหงือก เพดานปาก และพื้นปากดังรูป

