



- 1 เขียนชื่อ-ที่อยู่ ที่ท่านต้องการให้ส่งผลการตรวจไปให้
- 2 ถ่ายสำเนาบัตรประชาชน 1 ใบ

ชื่อ..... นามสกุล.....
 บ้านเลขที่..... หมู่ที่..... ซอย..... ถนน.....
 แขวง/ตำบล..... เขต/อำเภอ..... จังหวัด..... รหัสไปรษณีย์.....

ข้อมูลสำหรับแพทย์:

คลอดครบกำหนด.....ครั้ง คลอดก่อนกำหนด.....ครั้ง
 แท้ง.....ครั้ง ลูกคนสุดท้ายอายุ.....ปี
 วันแรกของการมีประจำเดือนครั้งสุดท้ายก่อนมาตรวจ..... หมดประจำเดือนเมื่ออายุ.....ปี



BP...../.....mmHg.
 น้ำหนัก.....นน. ส่วนสูง.....ซม.

LABEL



ความรู้เรื่องโรคมะเร็ง

เนื้องอกคือ ก้อน ตุ่ม ที่โตขึ้นผิดปกติ เกิดจากเซลล์หรือเนื้อเยื่อในร่างกายเจริญเติบโตอย่างรวดเร็ว แบ่งเป็น 2 ชนิด คือ เนื้องอกชนิดธรรมดา และเนื้องอกชนิดร้ายหรือมะเร็ง

โรคมะเร็งคือ โรคของเซลล์ที่มีการเจริญเติบโตอย่างผิดปกติ กลายเป็นก้อนมะเร็ง ซึ่งสามารถบุกรุกทำลายเนื้อเยื่อใกล้เคียง และกระจายไปอวัยวะอื่นได้

ขบวนการเกิดโรคมะเร็ง

เมื่อร่างกายได้รับสิ่งก่อมะเร็ง เช่น สารเคมี ไวรัส รังสี สิ่งเหล่านี้จะทำให้เซลล์เกิดการเปลี่ยนแปลง และในที่สุดเซลล์ปกติก็จะกลายเป็นเซลล์มะเร็ง ถ้าระบบภูมิคุ้มกันของร่างกายไม่สามารถทำลายเซลล์นั้นได้ เซลล์มะเร็งก็จะแบ่งตัวอย่างรวดเร็วกลายเป็นก้อนมะเร็งต่อไป

สัญญาณอันตราย 7 ประการ

เนื่องจากโรคมะเร็งส่วนใหญ่ยังไม่ทราบสาเหตุแท้จริง แต่มีมะเร็งบางตำแหน่งก็สามารถทราบสาเหตุได้ หรือสาเหตุร่วม ซึ่งอาจจะหลีกเลี่ยงได้

ดังนั้น ทุกคนควรจะต้องตรวจ สัมผัสร่างกายของตนเองอย่างสม่ำเสมอ และควรให้แพทย์ตรวจอย่างน้อยปีละครั้ง หรือถ้าพบอาการผิดปกติควรรีบปรึกษาแพทย์ทันที เช่น

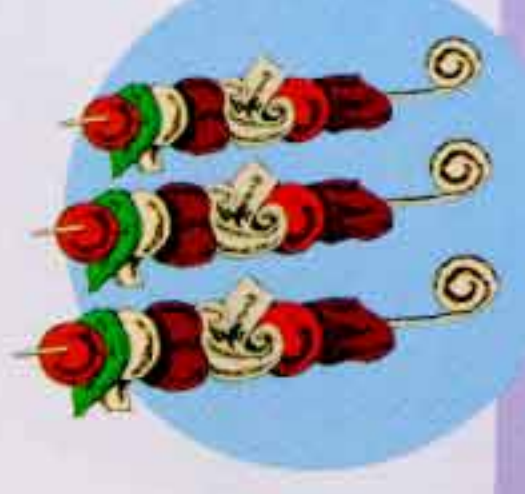
1. มีเลือดหรือสิ่งผิดปกติออกจากร่างกาย เช่น มีตกขาวมากเกินไป
2. มีก้อน หรือตุ่ม เกิดขึ้นที่ใดที่หนึ่งของร่างกาย และก้อนนั้นโตเร็วผิดปกติ
3. มีแผลเรื้อรัง
4. มีการถ่ายอุจจาระ ปัสสาวะผิดปกติ หรือเปลี่ยนไปจากเดิม
5. เสียงแหบ หรือไอเรื้อรัง
6. กลืนอาหารลำบาก เบื่ออาหาร น้ำหนักลด
7. มีการเปลี่ยนแปลงของหูด ฝ้า ปาน เช่น โตผิดปกติ

สาเหตุของโรคมะเร็ง

ปัจจุบันยังไม่ทราบสาเหตุที่แน่นอน แต่เชื่อว่ามีปัจจัยที่เกี่ยวข้องกับการเกิดโรคมะเร็งอยู่หลายประการดังนี้

1. สาเหตุจากสิ่งแวดล้อมภายนอกร่างกาย

- 1.1 สารเคมีบางชนิด เช่น
 - สารเคมีในควันบุหรี่ และเขม่ารถยนต์
 - สารพิษจากเชื้อรา
 - สารพิษที่เกิดจากเนื้อสัตว์รมควัน ปิ้ง ย่าง ทอด จนไหม้เกรียม
 - สีย้อมผ้า
 - สารเคมีบางชนิดที่เกิดจากขบวนการทางอุตสาหกรรม
- 1.2 รังสีต่างๆ รวมทั้งรังสีอัลตราไวโอเล็ตในแสงแดด
- 1.3 การติดเชื้อเรื้อรัง เช่น
 - ไวรัสตับอักเสบบี ชนิดบี มีความสัมพันธ์กับมะเร็งตับ
 - ฮิวแมน แพปพิโลมา ไวรัส (Human Papilloma Virus) หรือ HPV อาจมีความสัมพันธ์กับการเกิดโรคมะเร็งของเซลล์เยื่อบุต่างๆ เช่น มะเร็งปากมดลูก
 - เอบสไตน์ บาร์ ไวรัส (Ebstein Barr Virus) มีความสัมพันธ์กับมะเร็งต่อมน้ำเหลือง และมะเร็งโพรงหลังจมูก
 - เฮลิโคแบคเตอร์ ไพโลไร (Helicobacter Pylori) มีความสัมพันธ์กับมะเร็งกระเพาะอาหาร
- 1.4 พยาธิ เช่น พยาธิใบไม้ในตับ มีความสัมพันธ์กับมะเร็งท่อน้ำดีในตับ



2. สาเหตุภายในร่างกาย เช่น

- 2.1 กรรมพันธุ์ที่ผิดปกติ
- 2.2 ความไม่สมดุลทางฮอร์โมน
- 2.3 ภูมิคุ้มกันที่บกพร่อง
- 2.4 การระคายเคืองที่เกิดซ้ำๆ เป็นเวลานานๆ
- 2.5 ภาวะทุพโภชนาการ เป็นต้น

“มะเร็งโรคร้าย รักษาหายได้... หากพบเร็วแรก”



ขั้นตอนการตรวจสุขภาพ (ผู้ป่วยใหม่)

1 นำใบนัดตรวจมาติดต่อเคาน์เตอร์รับบัตรคิว **ชั้น 1**



2 รอรับเอกสาร “ใบสั่งตรวจ” เพื่อไปชำระเงิน



3 กดบัตรคิว และรอชำระเงิน **ชั้น 1**
หมายเลข **A14**



4 เปลี่ยนเสื้อผ้าที่ห้องเปลี่ยนเสื้อผ้า **ชั้น 2**

- ผู้หญิง ➡ ใส่เสื้อคลุมสีม่วง
- ผู้ชาย ➡ ใส่เสื้อคลุมสีน้ำเงิน

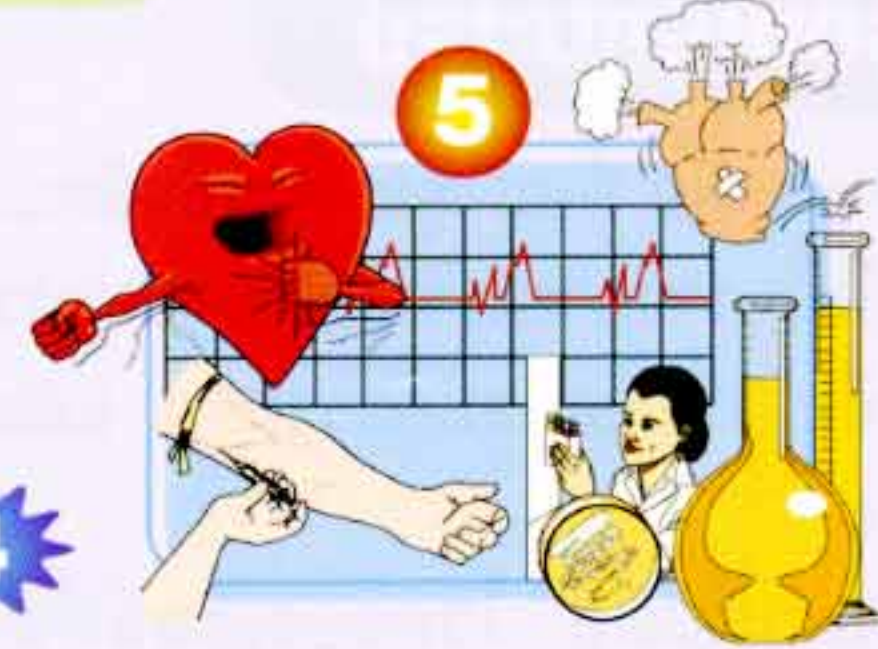
ถอดเสื้อชั้นใน (สำหรับผู้หญิง) กางเกงในยังไม่ต้องถอด



5 เจาะเลือด **ชั้น 3** หมายเลข **C11**

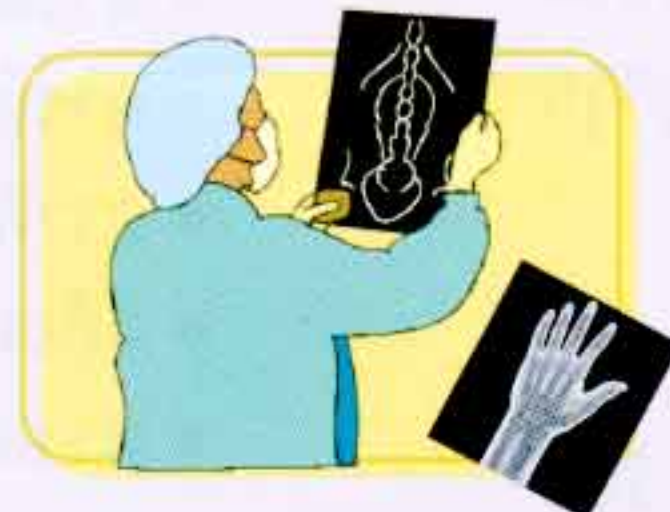
ตรวจหัวใจ **ชั้น 3** หมายเลข **C8**

เก็บอุจจาระ-ปัสสาวะ ส่งตรวจ **ชั้น 3** หมายเลข **C4**



6 เอกซเรย์ **ชั้น 1**

หมายเลข **A15, A16**



7 วัดความดันโลหิต ชั่งน้ำหนัก และวัดส่วนสูง หมายเลข **B5**



8 นำเอกสารที่เหลือมาใส่ตะแกรง หมายเลข **B2**



9 รอเรียกเข้าห้องตรวจ
จะมีแพทย์ออกตรวจทั้งหมด 6 ห้อง



10 พบแพทย์ตรวจร่างกาย หลังจากตรวจเสร็จแล้ว
รับคำแนะนำก่อนกลับบ้าน

