



ยุทธศาสตร์ที่ ๑ การป้องกันและการรณรงค์เพื่อลดความเสี่ยง (Primary Prevention)

ภาคีสุขภาพอนามัยต่อชาติ (สตรีรักษ์สุขภาพ)
สร้างพลังป้องกันโรคมะเร็งปากมดลูกในสตรี

อำเภอโรสสาะ จังหวัดนราธิวาส

นำเสนอโดย

นางสมศรี พัทธนิรันท์ พยาบาลวิชาชีพชำนาญการ
สำนักงานสาธารณสุขอำเภอโรสสาะ จังหวัดนราธิวาส

สำนักงานสาธารณสุขอำเภอโรสสาะ จังหวัดนราธิวาส



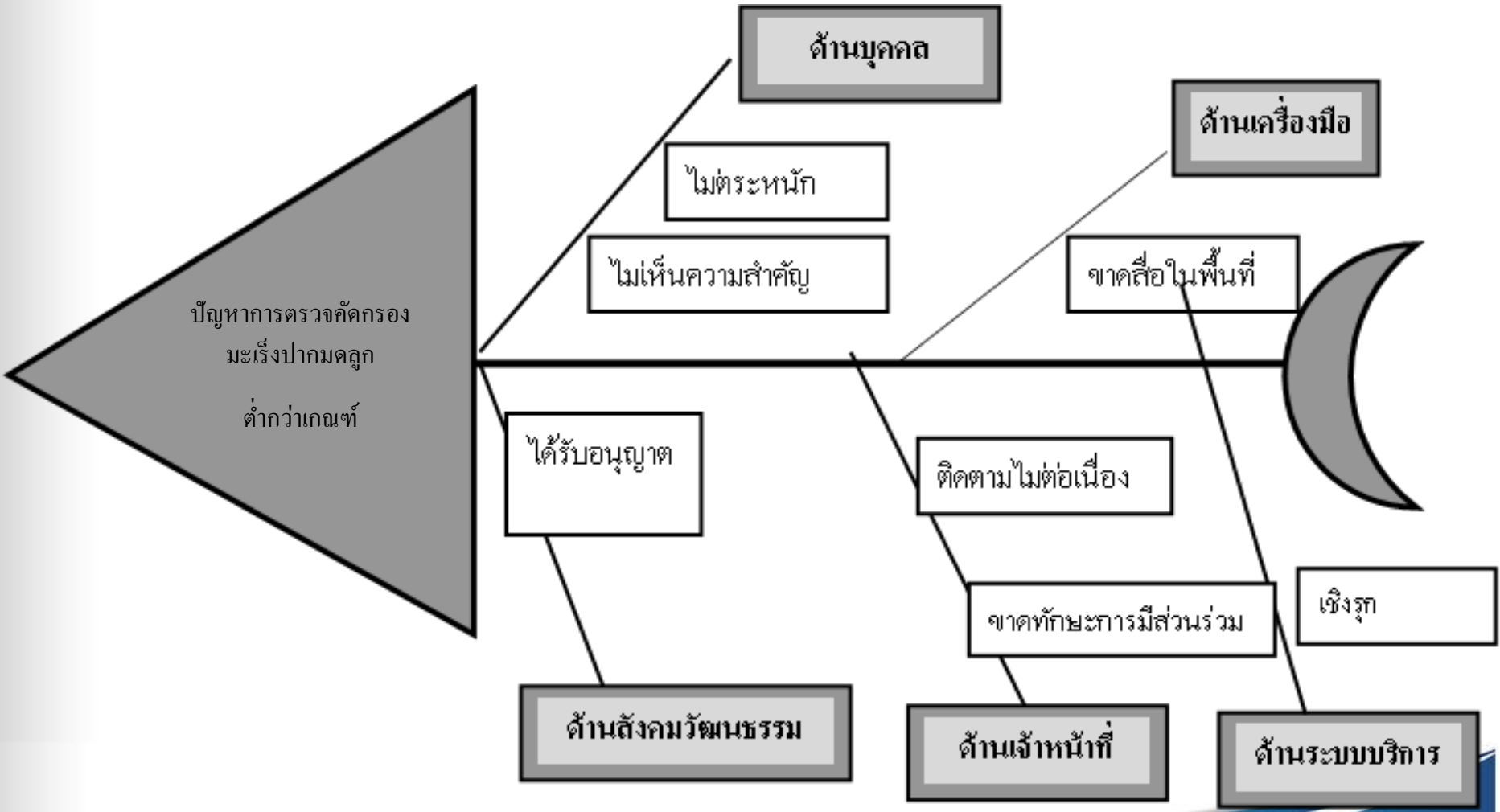
ที่มาของปัญหา

ในปี 2560 พบว่า คปสอ. รือเสาะ ได้ดำเนินงานตรวจคัดกรองมะเร็งปากมดลูกในสตรีกลุ่มเป้าหมาย ผลงานสะสม คิดเป็นร้อยละ 24.79 จะเห็นได้ว่า การตรวจคัดกรองมะเร็งปากมดลูกยังไม่ครอบคลุมกลุ่มเป้าหมาย จึงได้วิเคราะห์และหาแนวทางแก้ไข ปัญหา โดยการจัดการคัดกรองมะเร็งปากมดลูกที่สอดคล้องกับวิถีชีวิตของมุสลิม จึงได้ดำเนินการจัดการคัดกรองมะเร็งปากมดลูกขึ้น ซึ่งสามารถวิเคราะห์สาเหตุของปัญหาจากเวทีประชาคมของแต่ละตำบลและจากการสัมภาษณ์





การวิเคราะห์สาเหตุของปัญหาจากเวทีแลกเปลี่ยนเรียนรู้และจากแบบสัมภาษณ์





วัตถุประสงค์

เพื่อให้มีแกนนำเครือข่ายสุขภาพในกลุ่มสตรีมุสลิม (ชมรมวานีতোชาฮ์ต) ประชาสัมพันธ์ ให้ความรู้เกี่ยวกับโรคมะเร็งปากมดลูก กระตุ้น ค้นหา และติดตามประชาชนกลุ่มเป้าหมายหญิงอายุ 30 – 60 ปี ให้ได้รับการตรวจคัดกรองโรคมะเร็งปากมดลูก





วิธีดำเนินการ

Plan



Do



Check



Action

- 1. ประชุมชี้แจงเจ้าหน้าที่เกี่ยวกับนโยบายการแก้ไขปัญหาในพื้นที่
- 2. ชี้แจงแนวทางการดำเนินงานโดยใช้กระบวนการ DHS แก่ อสม. และภาคีเครือข่าย
- 3. จัดตั้งทีมงานภาคีเครือข่ายในระดับพื้นที่

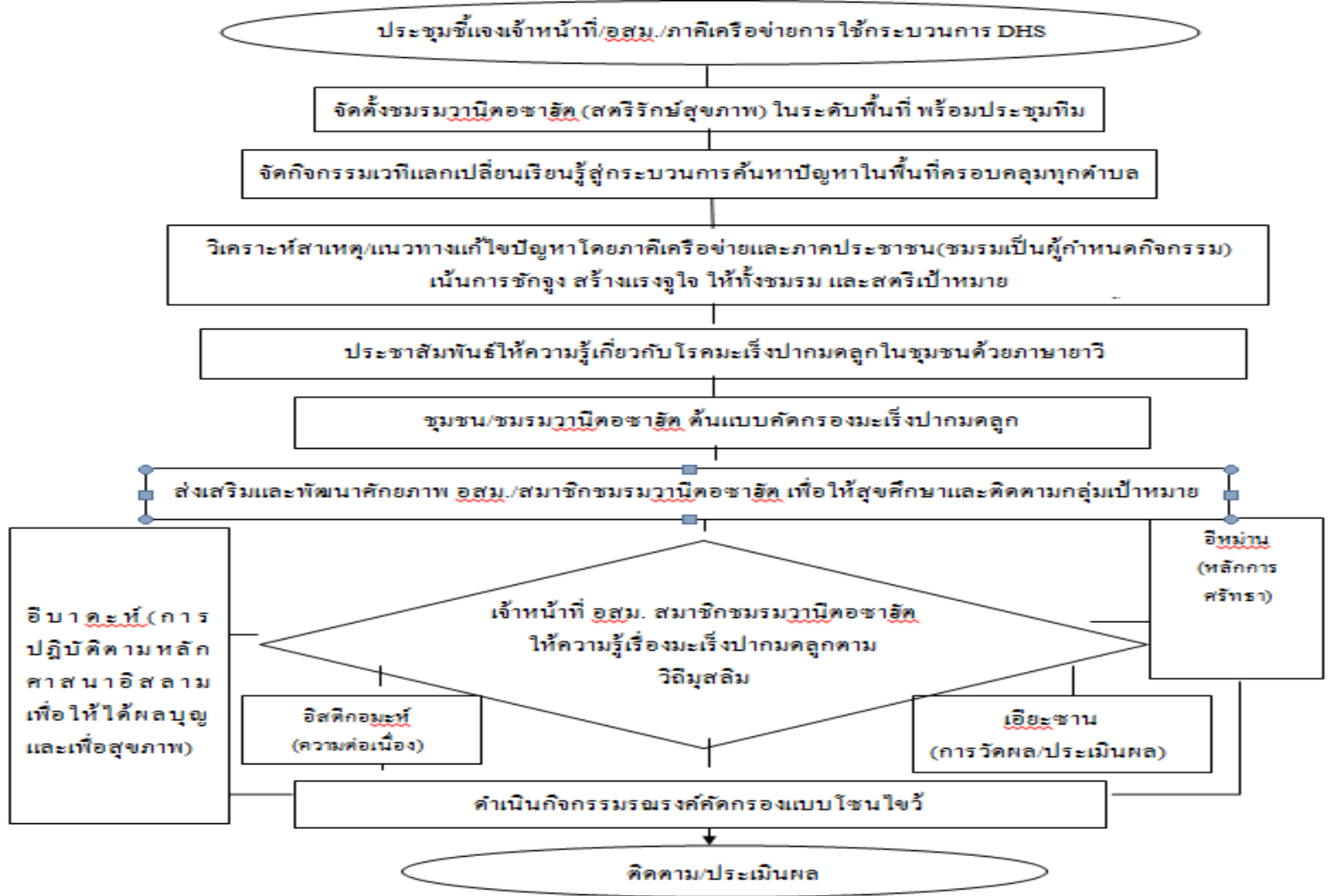
- 1. จัดกิจกรรมเวทีแลกเปลี่ยนเรียน
- 2. วิเคราะห์สาเหตุ/แนวทางแก้ไข
- 3. ชุมชนเป็นผู้กำหนดกิจกรรม
- 4. จัดตั้งชมรมวานีตอาสาต์ทุกตำบล
- 5. รณรงค์เชิงรุกจัดทำแผน โซนไขว้
- 6. ส่งเสริมและพัฒนาศักยภาพ อสม. สมาชิกชมรมวานีตอาสาต์
- 7. ดำเนินกิจกรรมชมรมวานีตอาสาต์ในชุมชนแต่ละตำบลเดือนละ ๑ ครั้ง โดยสมาชิกชมรมดำเนินการกันเอง (ให้ความรู้ รณรงค์การป้องกันโรคมะเร็งปากมดลูก)

- 1. ติดตามและประเมินผลรายสัปดาห์เป็นรายรพ.สต.
- 2. สรุปผลการดำเนินงานทุกเดือน

- 1. รายงานผลการดำเนินงาน
- 2. ประชุมร่วมกันเพื่อวิเคราะห์ผลการดำเนินงาน
- 3. ปรับปรุง/พัฒนาวางแผนการดำเนินงานในปีต่อไป



Flow Chart แสดงขั้นตอนการดำเนินงาน





ระยะเวลา

ตุลาคม 2560 – กันยายน 2561

เครื่องมือวัด

ตัวชี้วัด	หน่วยนับ	ค่าเป้าหมาย
ตัวชี้วัดผลผลิต - มีกลุ่มสตรีรักสุขภาพในสถานบริการทุกแห่ง (ชมรมวานีตอเซฮัต / สตรีรักสุขภาพ/Healthy Women Ruso Club)	แห่ง	17
ตัวชี้วัดผลลัพธ์ - มีกิจกรรมรณรงค์ให้ความรู้แก่สตรีกลุ่มเป้าหมายเกี่ยวกับโรคมะเร็ง ร้อยละ 80	แห่ง	17
- ผลการคัดกรองมะเร็งปากมดลูก (ผลงานสะสม)	ร้อยละ	80





ผลผลิต

1. มีชมรมวานิตอาสาสมัครครอบคลุมทุกสถานบริการ 17 แห่ง

สมาชิกชมรมวานิตอาสาสมัคร อำเภอหรือเสาะ จังหวัดนราธิวาส			
เครือข่ายบริการสุขภาพ	จำนวนสมาชิก (คน)	เครือข่ายบริการสุขภาพ	จำนวนสมาชิก (คน)
10131 รพ.สต.บ้านนาโหนด	30	10139 รพ.สต.บ้านคูยิว	35
10132 รพ.สต.บ้านมือและห์	27	10140 รพ.สต.ลาโละ	35
10133 รพ.สต.บ้านสาวอ	28	10141 รพ.สต.บ้านโคกสะตอ	30
10134 รพ.สต.เจียง	25	10142 รพ.สต.บ้านตายา	28
10135 รพ.สต.บ้านซื่อเลาะ	34	10143 รพ.สต.บ้านยือวาแป	31
10136 รพ.สต.บ้านมะนังบันยั้ง	37	11438 โรงพยาบาลหรือเสาะ	25
10137 รพ.สต.บ้านบาโงกือเต๊ะ	22	14115 รพ.สต.บ้านนูกิตจือแร	30
10138 รพ.สต.บาดง	25	14116 รพ.สต.บ้านบลูกาสีแล	26
99880 ศูนย์แพทย์ชุมชน	30		
รวมทั้งหมด			498



ผลลัพธ์

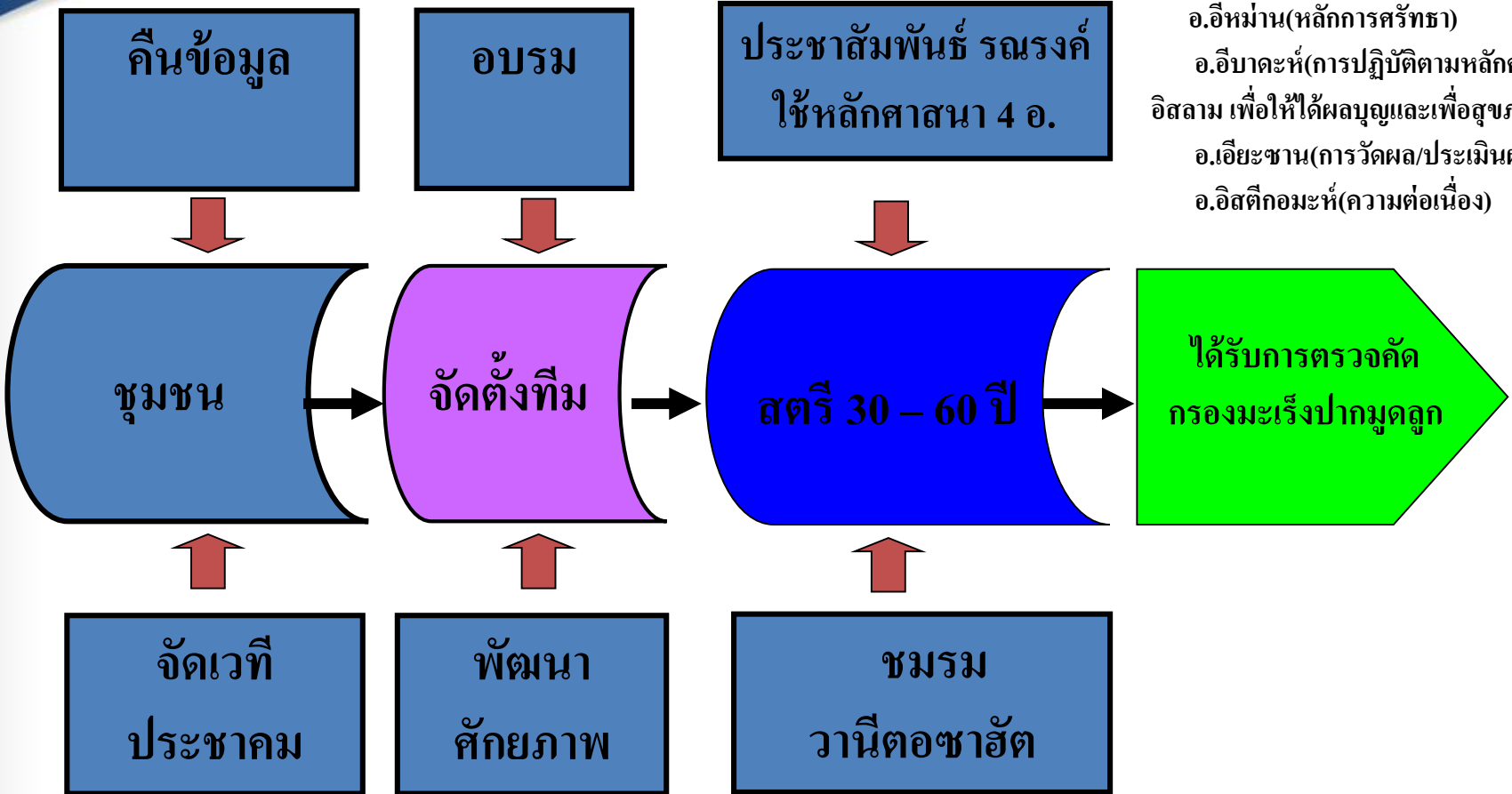
-มีการดำเนินกิจกรรมประชาสัมพันธ์ให้ความรู้โรคมะเร็งตามแผนกิจกรรมของสถานบริการ ครบทุกสถานบริการ

-ผลการคัดกรองมะเร็งปากมดลูก

เครื่องชี้วัด	สถานการณ์ปัจจุบัน	เป้าหมาย	ระดับที่ปฏิบัติได้ (ผลงานสะสม)			
			2558	2559	2560	2561 (30 กย.)
การคัดกรองมะเร็งปากมดลูก	24.79	สตรีอายุ 30 – 60 ปี ได้รับการตรวจมะเร็งปากมดลูก ร้อยละ 30	6.44	18.81	24.79	35.73



สรุปกระบวนการพัฒนา



- อ.อีห่าน(หลักการศรัทธา)
- อ.อีบาดะห์(การปฏิบัติตามหลักศาสนาอิสลาม เพื่อให้ได้ผลบุญและเพื่อสุขภาพ)
- อ.เอียะซาน(การวัดผล/ประเมินผล)
- อ.อิสติกอมะห์(ความต่อเนื่อง)

มุสลิมมีการดูแลสุขภาพได้ดีก็ต่อเมื่อผู้นั้นหมั่นเพียรหาความรู้เกี่ยวกับการดูแลสุขภาพ มีความรู้ความเข้าใจอย่างถ่องแท้แล้วเกิดความตระหนักพร้อมที่จะปรับเปลี่ยนพฤติกรรมในทางที่ดีและนำไปปฏิบัติเป็นรูปธรรมอย่างสม่ำเสมอที่จะมุ่งเน้นการป้องกันโรครมากกว่าการบำบัด รักษา นักปราชญ์ได้กล่าวว่า “การป้องกันโรค ดีกว่า การบำบัดรักษา”

ประชุมชี้แจงเจ้าหน้าที่/อสม./ภาคีเครือข่ายการใช้กระบวนการ DHS พร้อม จัดตั้งทีมงาน



ดำเนินการวิเคราะห์ปัญหา สาเหตุ โดยภาคีเครือข่ายสุขภาพ



จัดตั้งชมรมวานีต่อซาฮัต (สตรีรักษาสุภาพ) ในระดับพื้นที่ ครอบคลุมทั้ง 9 ตำบล 17 สถานบริการ พร้อมประชุมทีม





พัฒนาศักยภาพ สมาชิกชมรมวานีต่อชาติ



ประชาสัมพันธ์ให้ความรู้เกี่ยวกับโรคมะเร็งปากมดลูกในชุมชน



ดำเนินการคัดกรองมะเร็งปากมดลูกในสตรีกลุ่มเป้าหมาย





บทเรียนที่ได้รับ

1. การให้ความรู้ การประชาสัมพันธ์ เกี่ยวกับโรคมะเร็งโดยสมาชิกชมรมวานีতোซาฮัต เป็นอีกรูปแบบหนึ่งที่จะทำให้กลุ่มเป้าหมายเกิดความไว้วางใจ เพราะความสนิทสนมกับคนในพื้นที่ด้วยกัน จึงยอมมาตรวจคัดกรองมะเร็งปากมดลูกที่สถานบริการใกล้บ้าน
2. การนำหลักศาสนาที่สอดคล้องกับการดูแลสุขภาพ ตามบริบทของพื้นที่ (ศาสนาคู่สุขภาพ) ทำให้การดำเนินงานด้านสุขศึกษา ให้ความรู้ และประชาสัมพันธ์ ได้ง่ายขึ้น
3. การประชาสัมพันธ์และการรณรงค์เกี่ยวกับโรคมะเร็งอย่างต่อเนื่อง เป็นประจำทุกเดือนโดยสมาชิกชมรมวานีতোซาฮัต ทำให้กลุ่มเป้าหมาย เข้าใจ เกิดแรงจูงใจ และยอมมาตรวจคัดกรองมะเร็งปากมดลูกมากยิ่งขึ้น





แผนพัฒนาต่อไป

1. ส่งเสริมให้มีการพัฒนาศักยภาพของแกนนำสตรีชมรมวานิตาชาฮัตอย่างต่อเนื่องเพื่อเพิ่มประสิทธิภาพและประสิทธิผลในการดำเนินงานในชุมชน
2. จัดทำสื่อประชาสัมพันธ์และคู่มือเกี่ยวกับการป้องกันโรคมะเร็งต่างๆ
ภาษายาวี ขนาดพกพา
3. นำรูปแบบการดูแลสุขภาพตนเองตามวิถีชุมชนไปยังกลุ่มเสี่ยงโรคไม่ติดต่อเรื้อรังอื่น ๆ เช่น โรคความดันโลหิตสูง และโรคเบาหวาน





สิ่งที่ค้นพบสำคัญ อาจจะไม่ใช่เป้าหมายที่ดีเลิศ แต่เราก็ภูมิใจ

ที่ได้ร่วมกันคิด ร่วมกันจัดการ และร่วมกันรับผลประโยชน์

“มุสลิมที่แข็งแกร่งนั้นย่อมเป็นที่รักของพระเจ้า
มากกว่ามุสลิมที่อ่อนแอ”

“การป้องกันโรค ดีกว่า การบำบัดรักษา”



ขอบคุณค่ะ
(ตรีหมอกาเซะ)



SOFTPEDIA
www.softpedia.com