

# โครงการสืบสานพระราชปณิธานสมเด็จพระเจ้า ตากสินมหาราชแห่งรัตนโกสินทร์

แพทย์หญิงนันทา อ่วมกุล

# เรื่องของมะเร็งเต้านม

- พบมากเป็นอันดับ 1 ของผู้หญิงไทยกว่า 10 ปี
- แพร่กระจายเพิ่มขึ้นทั่วโลกโดยไม่ทราบสาเหตุ
- ไม่มีทางป้องกัน ปัจจัยเสี่ยงคือการเป็นผู้หญิงและอายุที่เพิ่มขึ้น
- แต่เป็นมะเร็งที่ปัจจุบันมีการรักษาหลากหลายและมีประสิทธิภาพ
- ก้อนของมะเร็งเต้านมไม่เจ็บ แต่โตไว เมื่อละเอียดจึงเป็นอันตราย
- การคัดกรองที่ง่ายและสะดวกคือ การตรวจเต้านมด้วยตนเอง  
เหมาะสมกับประเทศกำลังพัฒนา แต่ต้องทำอย่างถูกต้องและต่อเนื่อง
- ประเทศไทยยังไม่มีระบบการดูแลมะเร็งเต้านมที่ชัดเจน  
ทำให้ประเมินผลยาก ผู้หญิงไทยคอยแต่จะทำ Mammogram

## โครงการสืบสานพระราชปณิธานสมเด็จพระเจ้าตากสินมหาราช ด้านภัยมะเร็งเต้านม

- สตรีไทยอายุ ๓๐-๗๐ ปี ตรวจเต้านมตนเองสม่ำเสมอร้อยละ ๗๕
- กลุ่มที่ตรวจเต้านมตนเองสม่ำเสมอ สามารถค้นพบก้อนมะเร็งขนาดเล็ก มะเร็งระยะแรก และมีอัตราการรอดชีพสูงกว่ากลุ่มที่ตรวจเต้านมตนเองไม่สม่ำเสมอ
- รูปแบบโครงการฯ ที่ปฏิบัติได้ง่าย แต่ตรวจสอบได้ทำให้ค้นพบความผิดปกติได้เร็ว ส่งผลให้ได้รับการรักษาต่อเนื่องครบวงจร



โครงการสืบสานพระราชปณิธานสมเด็จพระเจ้าน้องนางเธอ เจ้าฟ้าจุฬาภรณวลัยลักษณ์ อัครราชกุมารี  
The Effectiveness of Breast Self Examination Results in Thailand

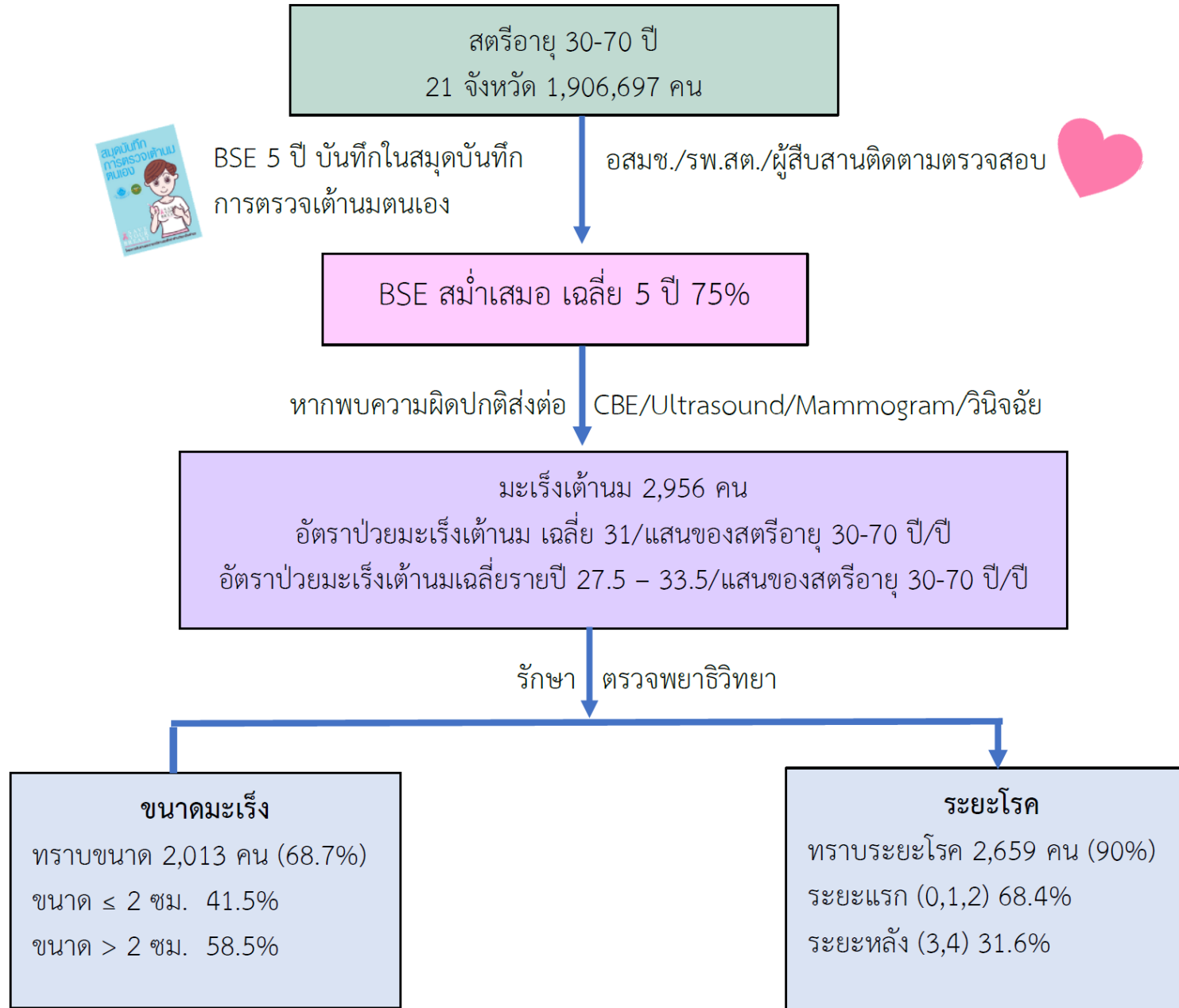


5 ปี

โครงการสืบสานพระราชปณิธานสมเด็จพระเจ้าตากสินมหาราช ด้านภัยมะเร็งเต้านม



# โครงการสืบสานพระราชปณิธานสมเด็จพระเจ้า ทัศนัยมະเรິงเต้านม (ตุลาคม 2555 - กันยายน 2560)



ยเครื่องอัลตราซาวด์พร  
และชุมชน จัดกิจกรรม  
ตรวจเต้านมด้วยตนเอง  
กับหน่วยแพทย์เคลื่อนที่



งาน  
วันที่ 21-22 ตุลาคม 2560  
ณ อาคารศูนย์สุขภาพชุมชน  
จังหวัดจันทบุรี  
จังหวัดจันทบุรี  
จังหวัดจันทบุรี



อสม.อาสา  
สอนตรวจ  
เต้านมนี้

ดูแลต่อเนื่องหลังการผ่าตัด



โครงการ  
สืบสานพระราชปณิธานสมเด็จพระเจ้า  
ตากษัตริย์มงกุฎ

มูลนิธิกันยรักษ์

ในพระราชูปถัมภ์สมเด็จพระศรีนครินทราบรมราชชนนี

ร่วมกับ

กระทรวงสาธารณสุข มูลนิธิ พอ.สว. กระทรวงมหาดไทย  
สภาวิชาชีพ และ ภาคเอกชน



สมุดบันทึก   
การตรวจเต้านมตนเอง



ชื่อ ..... นามสกุล .....

รพ.สต./รพ. ....

โทรศัพท์ .....

โครงการสืบสานพระราชปณิธานสมเด็จพระเจ้าตากษัตริย์มงกุฎ

เสียชีวิต 176 คน  
อัตราป่วยตาย (5ปี) 5.95%  
อัตราตายเฉลี่ย 1.8/สตรี อายุ 30-70 ปี/ปี

**Case fatality rate by BSE**  
ผู้ป่วยมะเร็งเต้านม n=2,804 คน (94.9%)  
อัตราป่วยตาย รวม 5.9%  
BSE สม่่าเสมอ อัตราป่วยตาย 5.0%  
BSE ไม่สมม่่าเสมอ อัตราป่วยตาย 8.2%  
แตกต่างกันอย่างมีนัยสำคัญ OR 1.702, P=0.001

ผู้ป่วยมะเร็งเต้านมปี 2556 n=619 (98.1%)  
อัตราป่วยตาย รวม 10.8%  
BSE สม่่าเสมอ อัตราป่วยตาย 8.6%  
BSE ไม่สมม่่าเสมอ อัตราป่วยตาย 14.9%  
แตกต่างกันอย่างมีนัยสำคัญ OR 1.864, P=0.016

**Survival rate by BSE**  
ผู้ป่วยมะเร็งเต้านม n=2,775 (93.9%)  
อัตราการรอดชีพรวม 94.8%  
BSE สม่่าเสมอ อัตรารอดชีพ 95.7%  
BSE ไม่สมม่่าเสมอ อัตรารอดชีพ 92.6%  
แตกต่างกันอย่างมีนัยสำคัญ P=0.000

**5-year survival rate by BSE**  
n=611 (96.8%)  
อัตราการรอดชีพ 5 ปี รวม 90.2%  
BSE สม่่าเสมอ อัตรารอดชีพ 5 ปี 92.6%  
BSE ไม่สมม่่าเสมอ อัตรารอดชีพ 5 ปี 85.9%  
แตกต่างกันอย่างมีนัยสำคัญ P=0.006

**5-year survival rate by stages**  
ระยะแรก อัตรารอดชีพ 5 ปี 96.2%  
ระยะหลัง อัตรารอดชีพ 5 ปี 77.4%  
แตกต่างกันอย่างมีนัยสำคัญ P=0.000

## Case fatality rate by BSE

ผู้ป่วยมะเร็งเต้านม n=2,804 คน (94.9%)

อัตราป่วยตาย รวม 5.9%

BSE สม่ำเสมอ อัตราป่วยตาย 5.0%

BSE ไม่สม่ำเสมอ อัตราป่วยตาย 8.2%

แตกต่างกันอย่างมีนัยสำคัญ  $OR\ 1.702, P=0.001$

ผู้ป่วยมะเร็งเต้านมปี 2556 n=619 (98.1%)

อัตราป่วยตาย รวม 10.8%

BSE สม่ำเสมอ อัตราป่วยตาย. 8.6%

BSE ไม่สม่ำเสมอ อัตราป่วยตาย 14.9%

แตกต่างกันอย่างมีนัยสำคัญ  $OR\ 1.864, P=0.016$

### Survival rate by BSE

ผู้ป่วยมะเร็งเต้านม n=2,775 (93.9%)

อัตราการรอดชีพรวม 94.8%

BSE สม่ำเสมอ อัตรารอดชีพ 95.7%

BSE ไม่สม่ำเสมอ อัตรารอดชีพ 92.6%

แตกต่างกันอย่างมีนัยสำคัญ  $P=0.000$

### 5-year survival rate by BSE

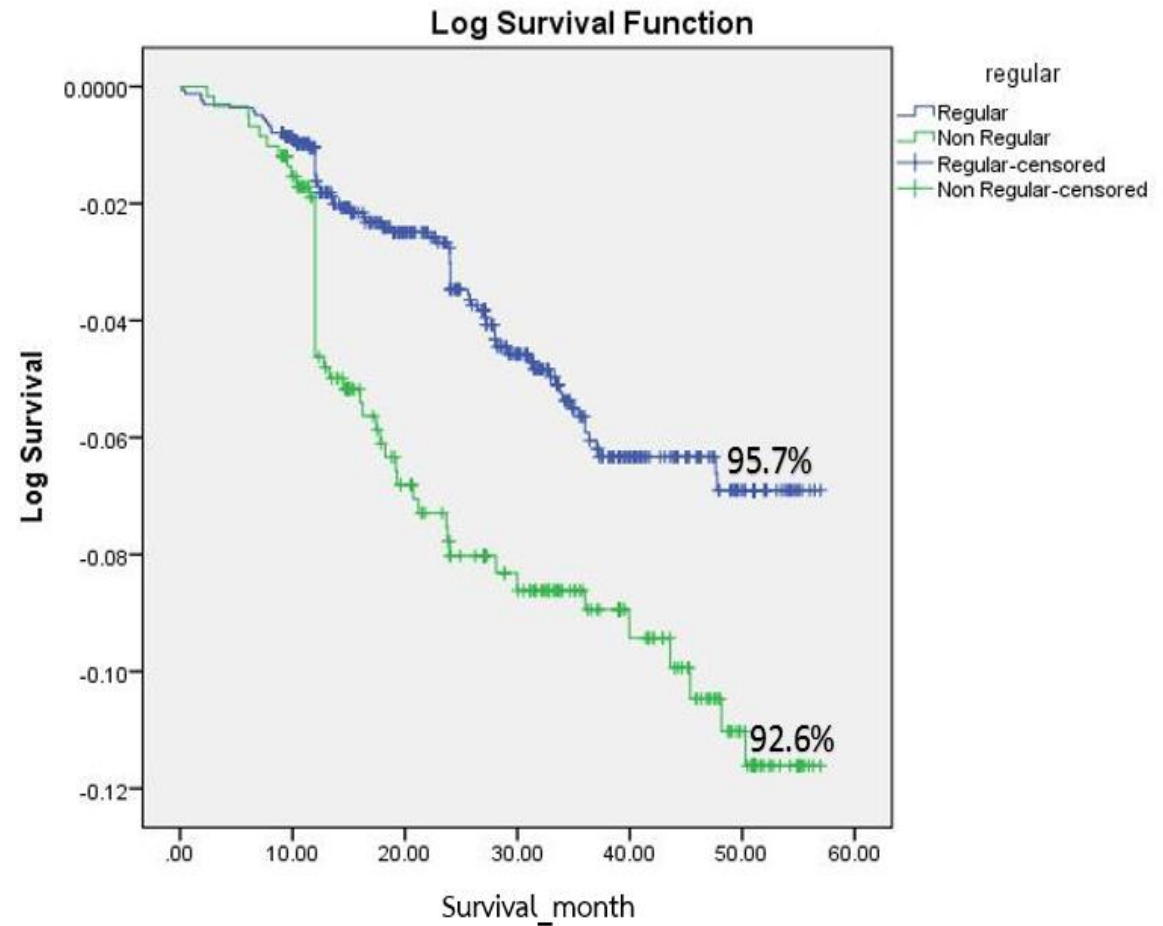
n=611 (96.8%)

อัตราการรอดชีพ 5 ปี รวม 90.2%

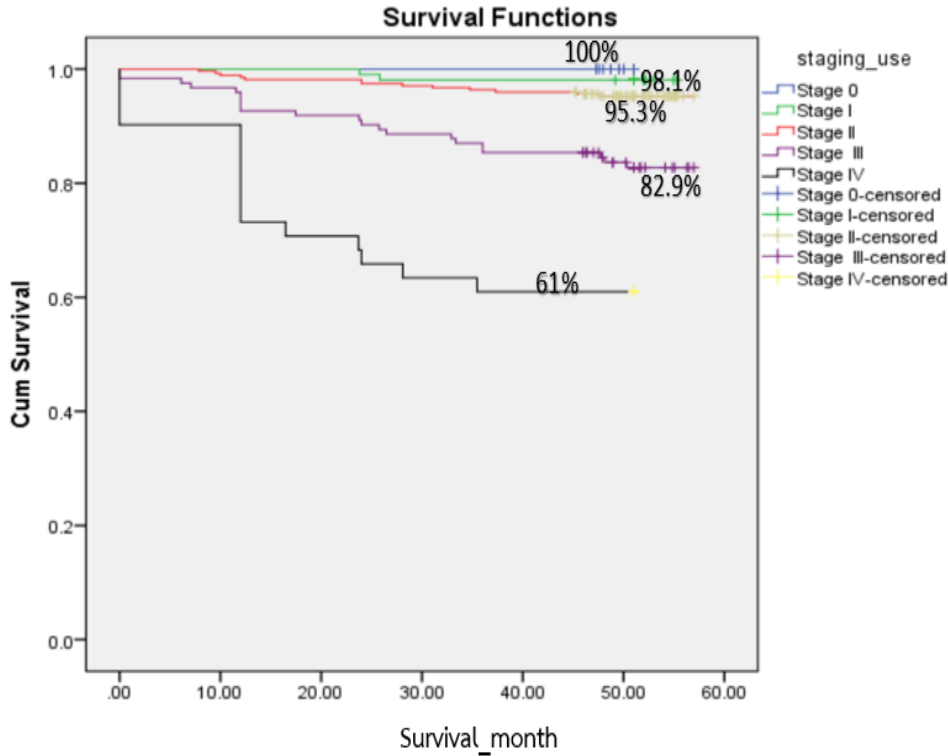
BSE สม่ำเสมอ อัตรารอดชีพ 5 ปี 92.6%

BSE ไม่สม่ำเสมอ อัตรารอดชีพ 5 ปี 85.9%

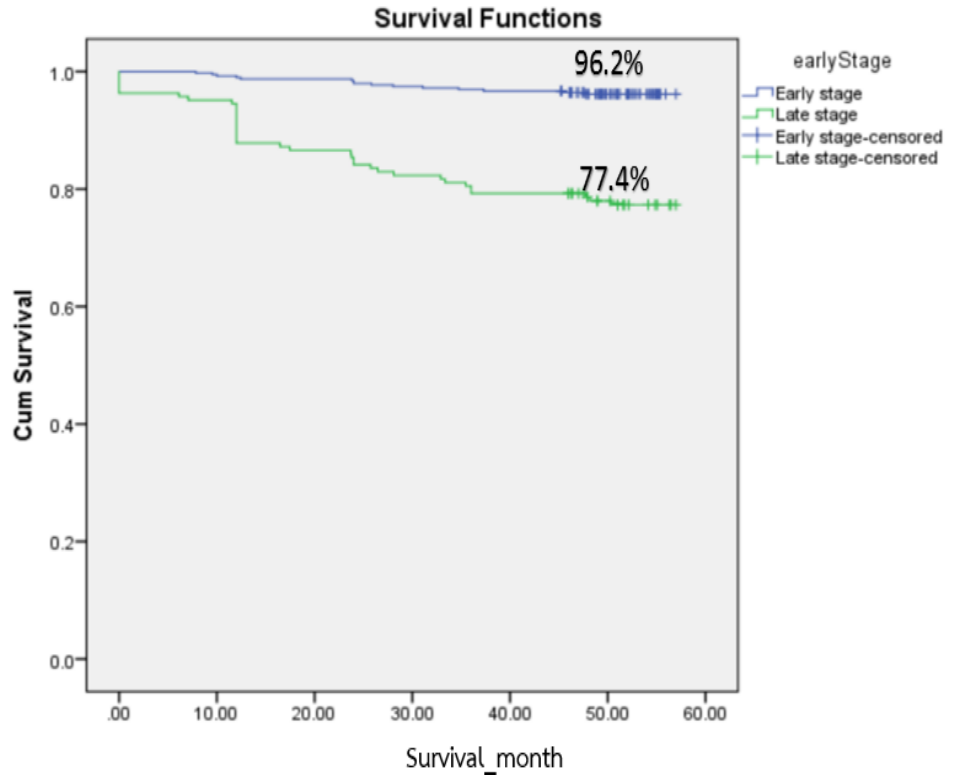
แตกต่างกันอย่างมีนัยสำคัญ  $P=0.006$



5-Year Survival Curve by Staging



5-Year Survival Curve by Staging



5-year survival rate by stages

ระยะแรก อัตรารอดชีพ 5 ปี 96.2%

ระยะหลัง อัตรารอดชีพ 5 ปี 77.4%

แตกต่างกันอย่างมีนัยสำคัญ  $P=0.000$

โครงการสืบสานพระราชปณิธานสมเด็จพระเจ้าน้องนางเธอ เจ้าฟ้าจุฬาภรณวลัยลักษณ์ อัครราชกุมารี (ตุลาคม 2555 - กันยายน 2560)

