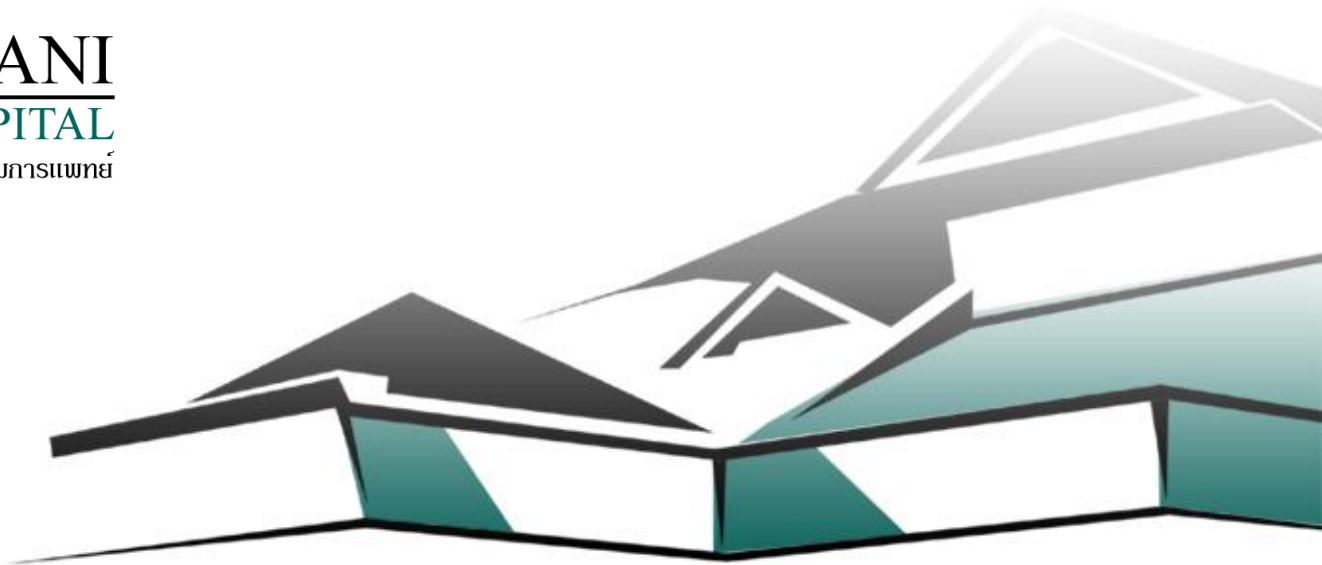




UDONTHANI
CANCER HOSPITAL
โรงพยาบาลมะเร็งอุดรธานี กรมการแพทย์



The Effect of Dinsow Mini Robot on Pain in Cervical Cancer Patients During Brachytherapy

www.udcancer.org

by

Suwinya Dhanasilangkura RN.,M.N.S.
Udonthani Cancer Hospital

22/1/2018

Background & Objective

Background

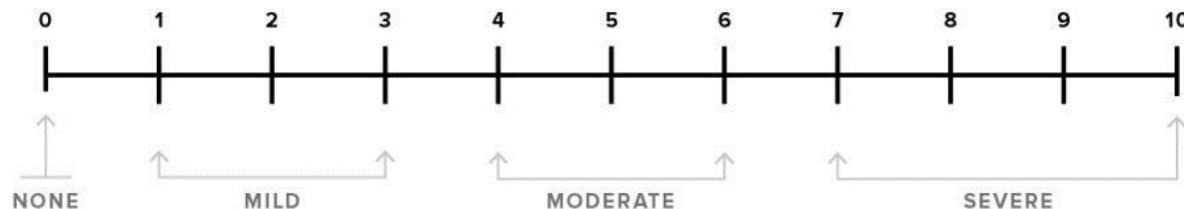
1. Cervical cancer is **the third** most common malignancy in women worldwide
2. Radiation therapy may be used for cervical cancer (all of stage)
 - External beam radiation
 - **Brachytherapy**
3. **Pain** during brachytherapy process
4. Dinsow : distraction, Relaxation, meditation and music therapy

Objective : study the effect of Dinsow Mini Robot on pain in cervical cancer patients during brachytherapy.

Methods

- quasi-experimental research
- 21 CA Cx patients to control group (routine care) and 21 CA Cx patients to experimental group (routine care + Dinsaw Mini Robot intervention)
- The Numeric rating scales:NRS

0-10 NUMERIC PAIN RATING SCALE



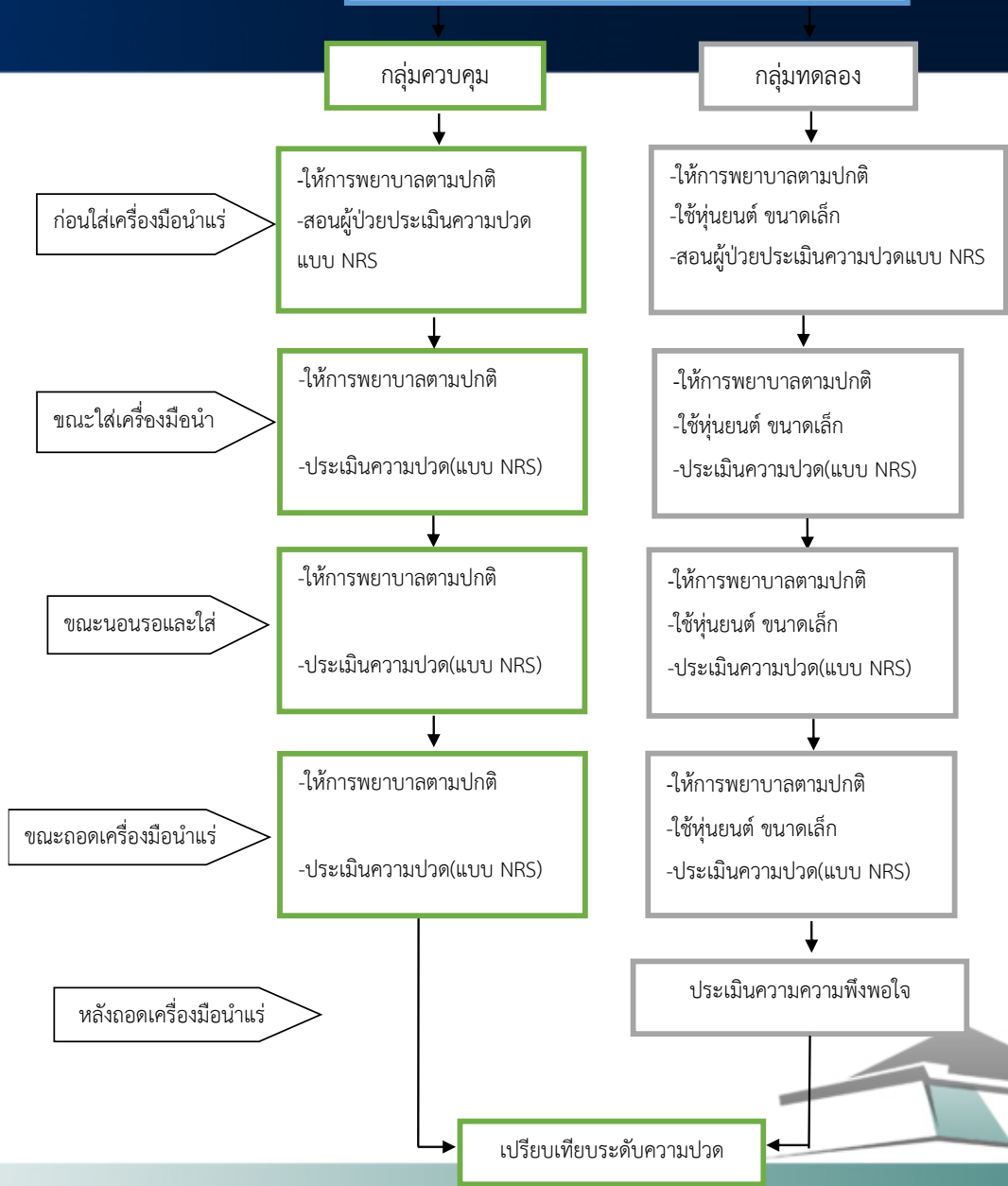
Dinsow Mini Robot



เพลงลูกทุ่ง,
ภาพยนตร์สั้น ,บท
สดมนต์,เล่นเกมทาย
ภาพดาราร,ข้ามชั้น,การ
ฝึกผ่อนคลาย
กล้ามเนื้อ,รังสีรักษา
ตอน การพยาบาล
ผู้ป่วยใส่แร่



ผู้ป่วยมะเร็งปอดที่ถูกที่ได้รับการรักษาด้วยการใส่แร่ HDR

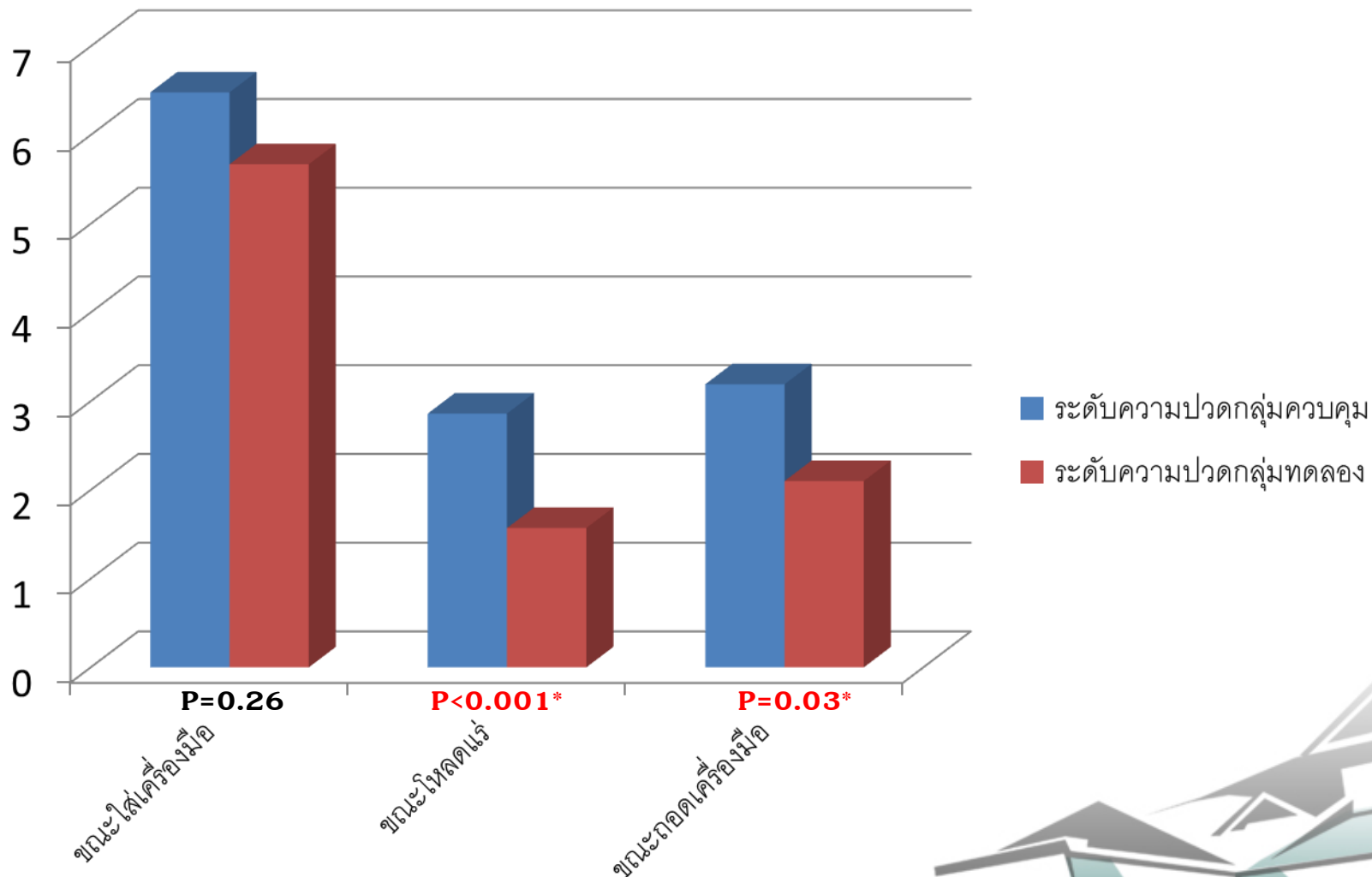


Results

ตารางแสดงค่าเฉลี่ย ส่วนเบี่ยงเบนมาตรฐาน มัธยฐาน ค่าต่ำสุดสูงสุด และเปรียบเทียบระดับความรุนแรงความปวดผู้ป่วยมะเร็งปากมดลูกที่ได้รับการรักษาด้วยแรม์กับมันตรังสีชนิดอัตราแอมป์ปริมาณรังสีสูง ของกลุ่มควบคุม และกลุ่มทดลอง (n=21)

	กลุ่มควบคุม		กลุ่มทดลอง		P-value
	ค่าเฉลี่ย (ส่วนเบี่ยงเบน มาตรฐาน)	มัธยฐาน (ค่าต่ำสุดสูงสุด)	ค่าเฉลี่ย (ส่วนเบี่ยงเบน มาตรฐาน)	มัธยฐาน (ค่าต่ำสุดสูงสุด)	
ขณะสอดใส่เครื่องมือ	6.48	6	5.67	6	0.26
น้ำแรม์	(1.89)	(4 – 10)	(1.06)	(4 – 8)	
ขณะรักษาด้วยแรม์	2.86	3	1.57	1	<0.001*
อิริเดียม	(0.79)	(1 – 4)	(0.68)	(1 – 3)	
ขณะนำเครื่องมือออก	3.19	3	2.10	2	0.03*
	(1.89)	(1 – 8)	(0.62)	(1 – 3)	

Results







Thank you