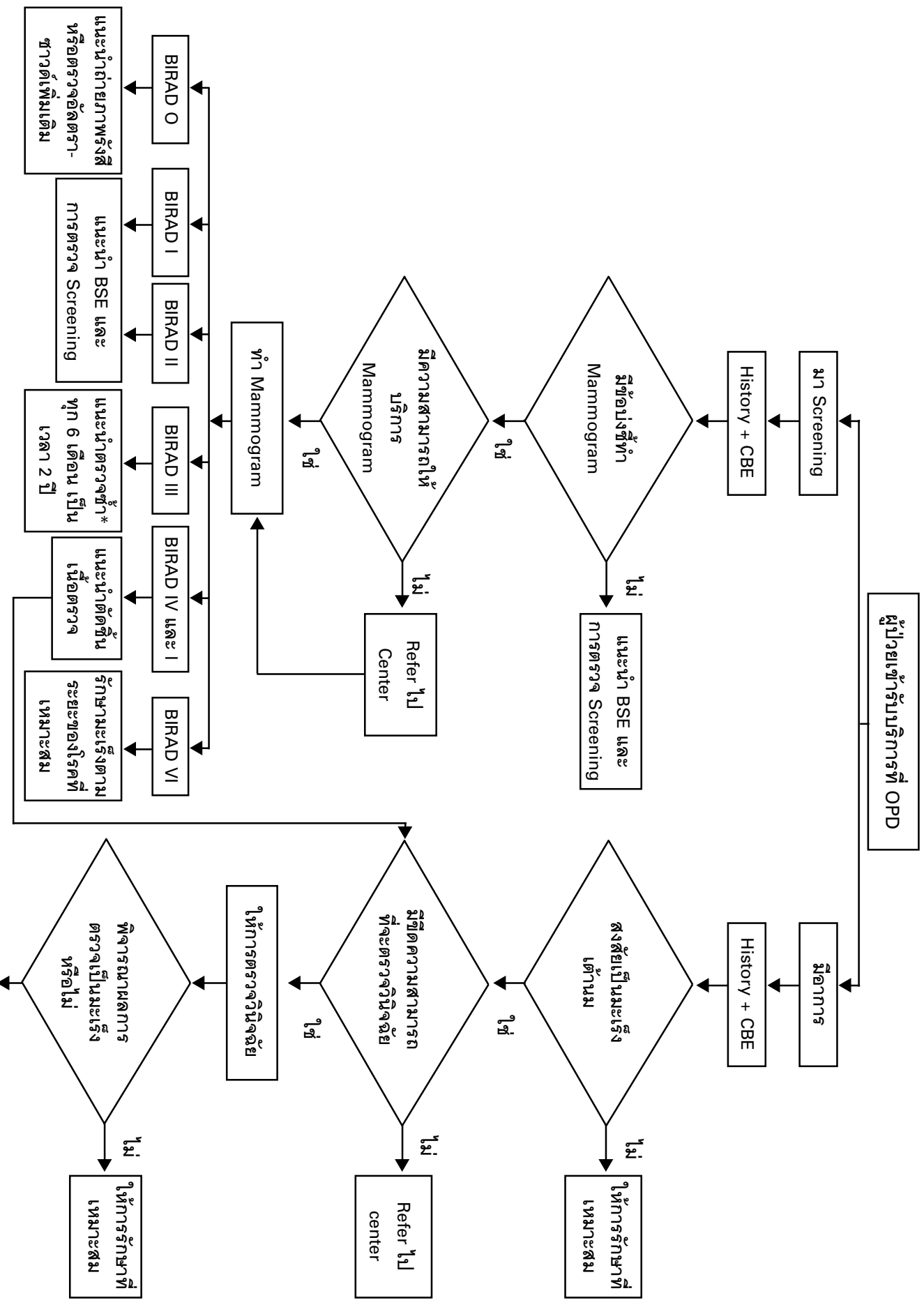


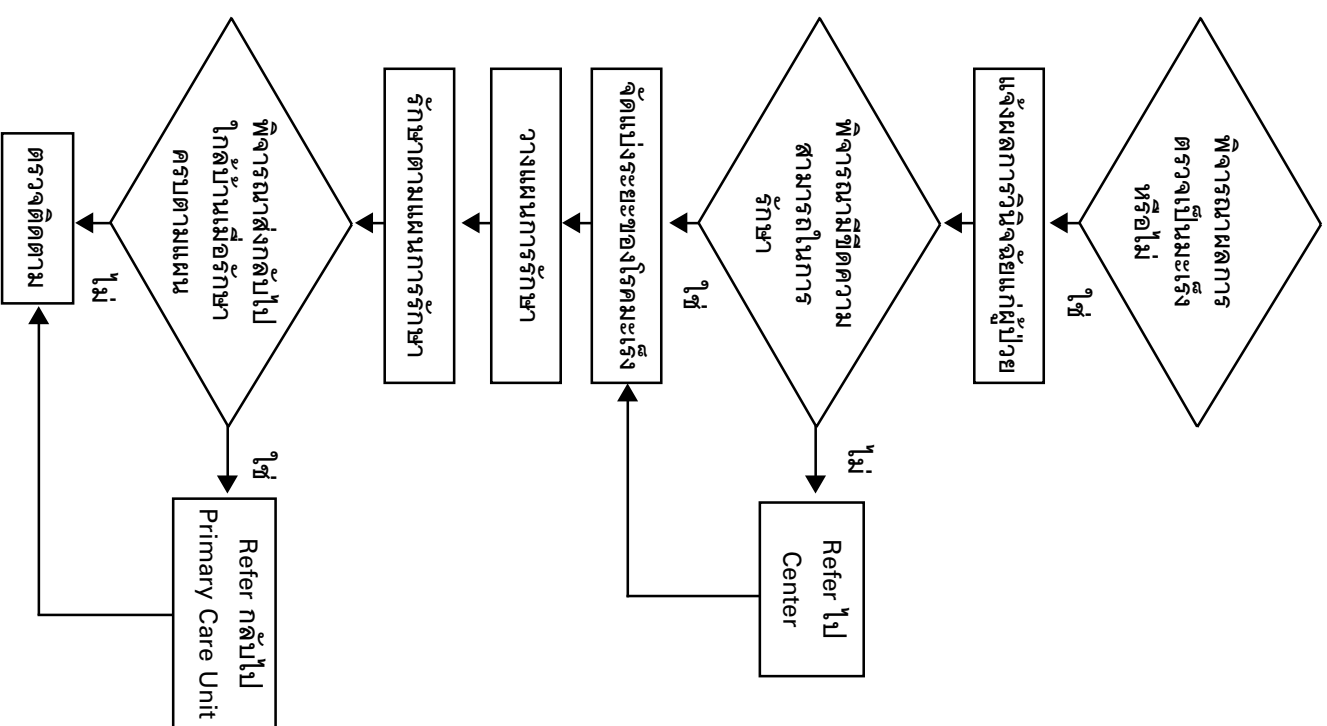
**มหาวิทยาลัยราชภัฏวไลยอลงกรณ์**

**วิทยาลัยการศึกษานานาชาติ**

# แผนภูมิแสดงแนวทางการดูแล รักษา ผู้ป่วยมะเร็งเต้านม



## แผนภูมิแสดงแนวทางการดูแล รักษา ผู้ป่วยมะเร็งเต้านม (ต่อ)



BIRADS = Breast imaging reporting and data system

BIRADS O = Incomplete Study

BIRADS I = Negative (No detectable pathology)

BIRADS II = Benign finding

BIRADS III = Probably benign

BIRADS IV = Suspicious abnormality

BIRADS V = Highly suggestive of malignancy

BIRADS VI = Known biopsy proven malignancy

BSE = Breast self examination

CBE = Clinical breast examination

\* ถ้าผู้ป่วยต้องการให้ตรวจชิ้นเนื้อ หรือแพทย์ยังมีความสงสัยและไม่สามารถแยกจากมะเร็งได้ อาจพิจารณาตัดชิ้นเนื้อ