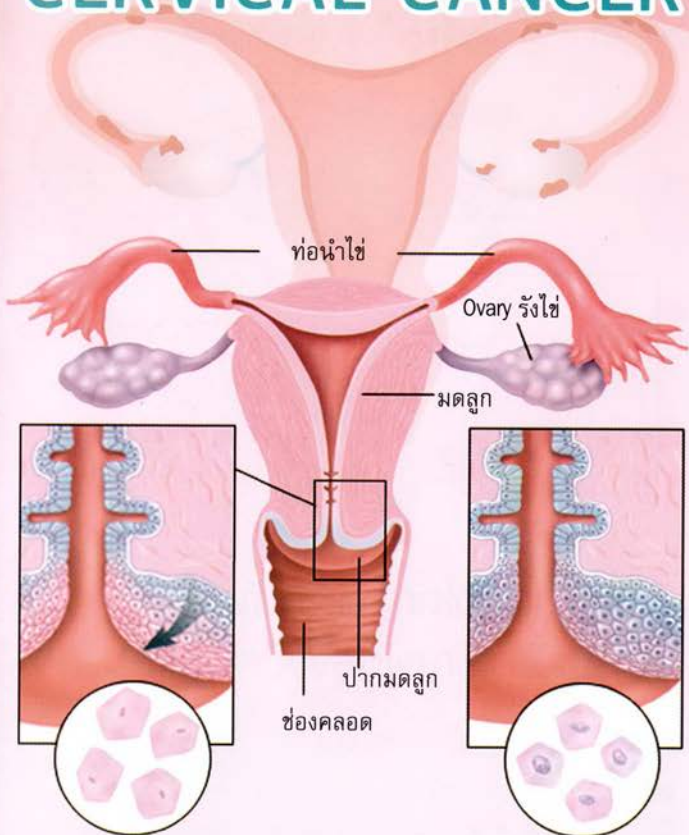


# มะเร็งปากมดลูก

## CERVICAL CANCER



Normal cervical epithelial cells

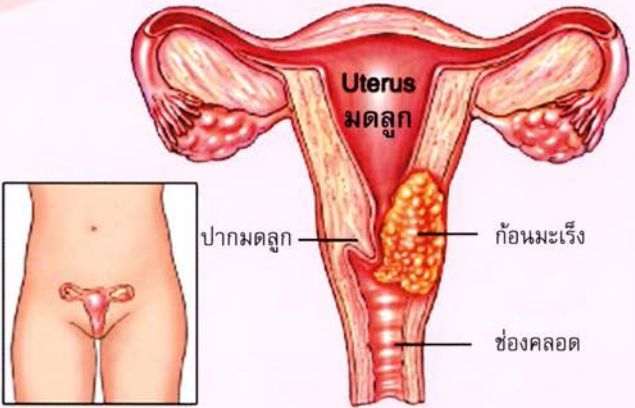
Mild dysplasia



สถาบันมะเร็งแห่งชาติ กรมการแพทย์ กระทรวงสาธารณสุข  
268/1 ถนนพระรามหก เขตราชเทวี กทม. 10400  
โทร. 0 2354 7025

# มะเร็งปากมดลูก

เป็นมะเร็งที่พบมากเป็นอันดับ 2 ในผู้หญิงไทยด้วยสถิติของผู้เสียชีวิตเฉลี่ยสูงถึง 14 รายต่อวัน ในประเทศไทย พบผู้ป่วยรายใหม่เฉลี่ยสูงถึง 6,000 คนต่อปี

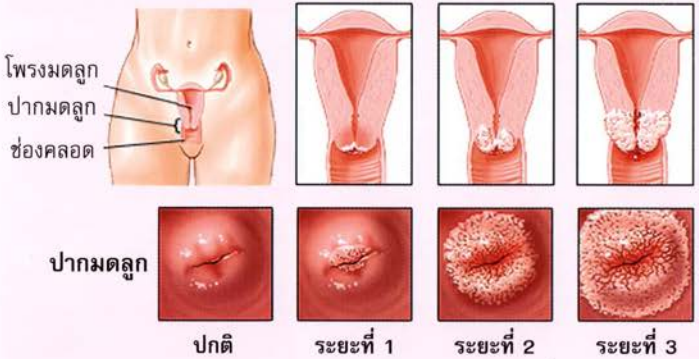


## ติดต่อได้ทางเพศสัมพันธ์ สตรีในวัยเจริญพันธุ์จึงมีความเสี่ยงสูง

ดังนั้น ผู้หญิงทุกคนจึงควรให้ความสำคัญในเรื่องการป้องกันตนเองจากการติดเชื้อไวรัส HPV และรับการตรวจคัดกรองมะเร็งปากมดลูกอย่างสม่ำเสมอ



**โรคมะเร็งปากมดลูก** เกิดจากเชื้อไวรัส HPV หรือเรียกกันว่า **ไวรัสหูด** ไวรัสชนิดนี้ติดต่อจากการสัมผัสส่วนใหญ่เป็นการสัมผัสทางเพศสัมพันธ์ที่ทำให้มีรอยถลอกของเยื่อบุผิว และ**เชื้อไวรัสจะเข้าไปที่เนื้อเยื่อผิวของปากมดลูก** ทำให้ปากมดลูกมีการเปลี่ยนแปลงของเนื้อเยื่อ หากมีการติดเชื้อเรื้อรังเป็นเวลานาน เนื้อเยื่อปากมดลูกจะกลายเป็น**มะเร็งปากมดลูก**



**มะเร็งปากมดลูก** โรคร้ายที่อาจแฝงอยู่ในตัวคุณ โดยไม่รู้ตัว จะใช้ระยะเวลาในการก่อตัวของโรคนานกว่า 5-10 ปี นับจากช่วงแรกที่เซลล์บริเวณปากมดลูกเริ่มมีการเปลี่ยนแปลง จนถึงระยะที่ภาวะของโรคอยู่ในระดับที่รุนแรงมากขึ้น โดยไม่ปรากฏอาการหรือสัญญาณใดๆ จึงเป็นเหตุให้ผู้ป่วยอาจไม่รู้ตัวเลยว่าได้ป่วยเป็นโรคมะเร็งแล้ว จนเมื่อเริ่มมีอาการปรากฏ แต่นั่นก็อาจหมายถึงโรคร้ายนี้ได้ลุกลามเข้าสู่ระดับที่รุนแรง และยากต่อการรักษาให้หายขาดได้

# สัญญาณอันตรายที่บ่งบอกถึง โรคมะเร็งปากมดลูก

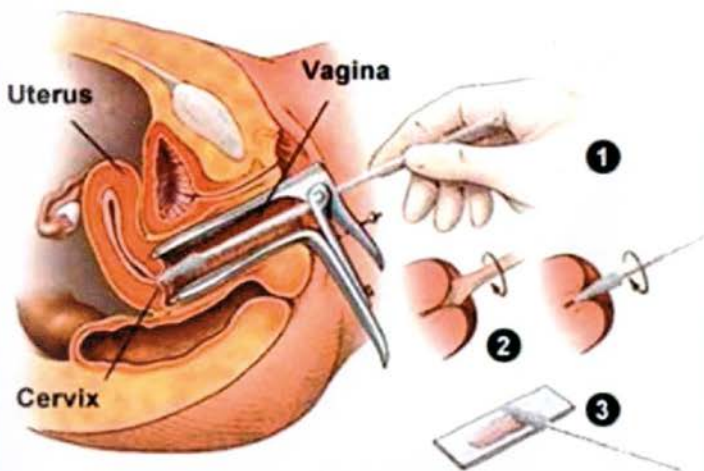
- มีเลือดประจำเดือนออกมาผิดปกติหรือมีระยะเวลา  
นานกว่าปกติ
- รู้สึกเจ็บขณะมีเพศสัมพันธ์หรือมีเลือดออกหลังจาก  
มีเพศสัมพันธ์
- มีตกขาวผิดปกติ
- มีช่องเหลวไหลจากช่องคลอดผิดปกติหรือมีเลือดออก  
ในช่วงวัยหมดประจำเดือน

## การตรวจคัดกรองมะเร็งปากมดลูก

### 1. ตรวจทางเซลล์วิทยา

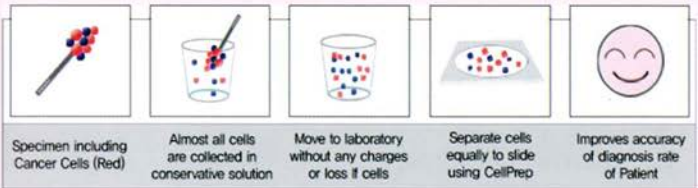
#### 1.1 PAP SMEAR (แป๊ปสเมียร์)

เป็นวิธีดั้งเดิม โดยใช้ไม้ป้ายเก็บเซลล์บริเวณ  
ปากมดลูก จากนั้นป้ายลงบนแผ่นสไลด์ และส่งตรวจทาง  
ห้องปฏิบัติการ



## 1.2 LIQUID BASE CYTOLOGY (ตรวจหาเซลล์ ผิดปกติด้วยของเหลว)

เป็นวิธีแบบใหม่ ที่ใช้อุปกรณ์พิเศษเก็บเซลล์บริเวณปากมดลูก และเก็บในขวดน้ำยารักษาสภาพเซลล์ ข้อดีคือทำให้เซลล์ทั้งหมดมีการกระจายตัวสม่ำเสมอ ลดความผิดพลาดในการตรวจทางห้องปฏิบัติการ นอกจากนี้ยังสามารถตรวจหาสายพันธุ์ของไวรัส HPV ได้ในคราวเดียว



## 2. การตรวจค้นหาไวรัส HPV

เป็นการตรวจหาเชื้อ HPV ชนิดกลุ่มเสี่ยงสูงที่เป็นสาเหตุของมะเร็งปากมดลูก ต้องอาศัยการเก็บเซลล์ปากมดลูก ร่วมกับวิธี LIQUID BASE CYTOLOGY (ตรวจหาเซลล์ผิดปกติด้วยของเหลว)

WHAT YOU SHOULD KNOW ABOUT **HPV** VIRUS



ไวรัส HPV หรือไวรัสหูด มีมากถึง 200 กว่าสายพันธุ์ แต่มีกลุ่มเสี่ยงสูงในการทำให้เกิดมะเร็งปากมดลูก เพียง 14 สายพันธุ์ ได้แก่

## 1. ชนิดความเสี่ยงสูง หรือชนิดก่อมะเร็ง

(ONCOGENIC/HIGH RISK HPV, HR HPV)

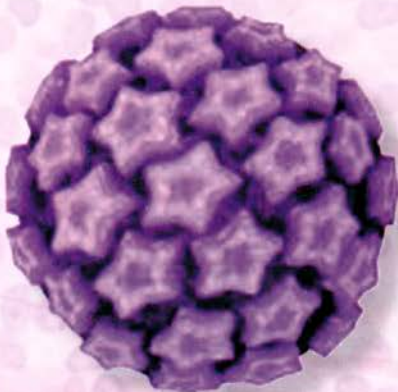
ซึ่งพบว่ามีความเกี่ยวข้องกับการเกิดมะเร็งบริเวณ ANO-GENITAL ระยะลุกลาม ได้แก่ สายพันธุ์ HPV 16,18, 31,33,35,39,45,5,52,56,58,68 และ 82 โดยสายพันธุ์ที่ก่อปัญหามากที่สุดคือ HPV 16 และรองลงมาคือ HPV 18

## 2. ชนิดความเสี่ยงต่ำ

กลุ่มนี้ก่อให้เกิดการเปลี่ยนแปลงของเซลล์ปากมดลูก ในระดับต่ำ ส่วนใหญ่พบก่อให้เกิดหูดหงอนไก่ (GENITAL WARTS) บริเวณ ANO-GENITAL

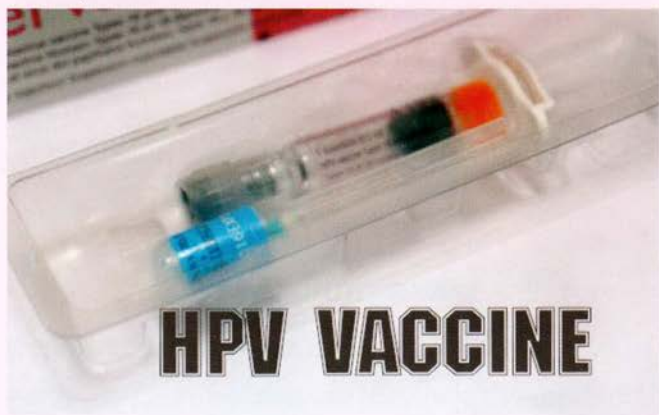
ได้แก่ สายพันธุ์ HPV 6,11,40,42,43,44,54,61,72,73 และ 81 ที่พบบ่อยคือ HPV 6 และ HPV 11

**Human  
papillomavirus  
(HPV)**



# วัคซีนป้องกันไวรัส HPV

ดังที่เราทราบแล้วว่าไวรัส HPV เป็นสาเหตุของมะเร็งปากมดลูกสูงถึง 99.7% ดังนั้น การป้องกันการติดเชื้อไวรัส HPV ถือเป็น การป้องกันระดับปฐมภูมิ ในปัจจุบันมีการผลิตวัคซีนป้องกันการติดเชื้อ HPV สายพันธุ์ที่ 16 และ 18 ซึ่งสองสายพันธุ์นี้พบวก่อให้เกิดมะเร็งปากมดลูกได้สูงถึง 70% ในปัจจุบันมีวัคซีน 2 ชนิด



วัคซีนทั้งสองชนิดมีประสิทธิภาพสูงไม่แตกต่างกันในการป้องกันการติดเชื้อไวรัส HPV สายพันธุ์ที่ 16, 18 ซึ่งเป็นสายพันธุ์ซึ่งเป็นสาเหตุของมะเร็งปากมดลูกสูงถึง 70%





โรคมะเร็ง...เป็นโรคเรื้อรัง ดังนั้นการดูแลตนเองได้  
จึงเป็นการเพิ่มคุณภาพชีวิตให้กับตัวผู้ป่วยเอง ขอเพียงมี  
ความเข้าใจ ตั้งใจ และจำเป็นต้องปฏิบัติอย่างต่อเนื่อง  
ตลอดชีวิตของผู้ป่วย เป็นเรื่อง que ผู้ป่วยโรคมะเร็งทุกคน  
สามารถทำได้ โดยการได้รับคำแนะนำจากแพทย์ พยาบาล  
ผู้ให้การดูแลรักษาผู้ป่วย รวมทั้งความเข้าใจ การสนับสนุน  
และการช่วยเหลืออย่างเหมาะสมจากครอบครัว

“  
มะเร็งปากมดลูก  
สามารถป้องกันได้  
โดยการตรวจคัดกรอง  
เพื่อค้นหารอยโรค  
ก่อนมะเร็ง  
”



สถาบันมะเร็งแห่งชาติ กรมการแพทย์ กระทรวงสาธารณสุข  
268/1 ถนนพระรามหก เขตราชเทวี กทม. 10400  
โทร. 0 2354 7025